

## ΑΣΚΗΣΗ 6

### ΘΕΜΑ : ΕΓΚΑΤΑΣΤΑΣΗ ΚΟΙΝΟΧΡΗΣΤΩΝ ΕΚΤΥΠΩΤΩΝ ΣΤΑ WINDOWS 2003 SERVER

**ΣΚΟΠΟΣ :** Όταν πραγματοποιήσεις αυτή την άσκηση θα πρέπει να μπορείς...

- Να πραγματοποιείς εγκατάσταση κοινόχρηστου εκτυπωτή στην παράλληλη θύρα του Print Server, σε ένα δίκτυο με λειτουργικό WINDOWS 2003 SERVER.

### ΧΡΗΣΙΜΕΣ ΠΛΗΡΟΦΟΡΙΕΣ

Η εγκατάσταση ενός κοινόχρηστου εκτυπωτή γίνεται στον Print Server (διακομιστή εκτυπώσεων) του δικτύου και με χρήση ενός λογαριασμού Administrator.

*(Διευκρίνιση: Δεν είναι απαραίτητο ο Server ή κάποιος Server ενός δικτύου να είναι και Print Server. Θα μπορούσε και ένας σταθμός του δικτύου σας με λειτουργικό 2003 Prof να καλύψει αυτόν τον ρόλο. Η λύση αυτή έχει και διάφορα μειονεκτήματα όπως μέγιστο όριο 10 ταυτόχρονων χρηστών εκτύπωσης, αδυναμία εξυπηρέτησης πελατών Macintosh και Netware κ.α.)*

Αρχικά θα πρέπει να επισημάνουμε την διάκριση των κοινόχρηστων εκτυπωτών, ανάλογα με τον τρόπο σύνδεσης είτε στον H/Y που εκτελεί καθήκοντα Print Server είτε στο Hub/Switch. Έτσι υπάρχει η πιθανότητα σύνδεσης:

- ο στην κλασική παράλληλη θύρα (συνήθως LPT1) με το αντίστοιχο καλώδιο ή σε USB ή σε IEEE 1394 (Firewire ή iLink) ή
- ο εφόσον ο εκτυπωτής είναι δικτυακός, διαθέτει δηλαδή κάρτα δικτύου και μνήμη τουλάχιστον - υπάρχουν και δικτυακοί εκτυπωτές που διαθέτουν και σκληρό δίσκο- τότε η συνηθισμένη περίπτωση είναι η σύνδεση του με ένα καλώδιο UTP σε μια οποιαδήποτε θύρα του Hub/Switch του δικτύου. Αυτό έχει σαν άμεση συνέπεια την απόδοση στον εκτυπωτή μιας IP διεύθυνσης από την DHCP υπηρεσία του Server (συζητάμε πάντα την περίπτωση του δικτύου server – client με win 2003 server).

Ο εκτυπωτής που θα χρησιμοποιήσετε για την άσκηση είναι ένας δικτυακός εκτυπωτής Laser με μνήμη 4 MB που διαθέτει και την κλασική παράλληλη θύρα οπότε θα δοκιμάσετε και τις δύο περιπτώσεις. Τα παρακάτω βήματα ίσως παρουσιάσουν μικρές διαφορές στην περίπτωση εγκατάστασης άλλου εκτυπωτή.

Η σύνδεση ενός κοινόχρηστου εκτυπωτή με μια οποιαδήποτε θύρα του H/Y που εκτελεί χρέη Print Server είναι μια λύση που συναντάται σε μικρά δίκτυα με εξαιρετικά μικρό όγκο εκτυπώσεων και λογικά ο εκτυπωτής δεν είναι δικτυακού προφίλ. Σίγουρα εκεί που υπάρχουν μέσες ή μεγάλες ανάγκες εκτύπωσης η λύση της χρήσης ενός δικτυακού εκτυπωτή είναι μονόδρομος.

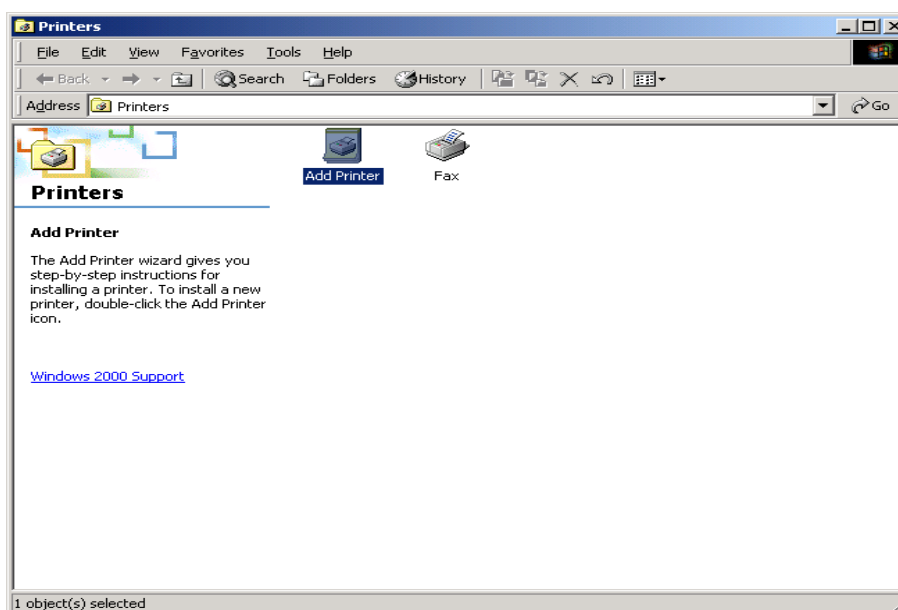
## ΠΟΡΕΙΑ ΕΡΓΑΣΙΑΣ

Να συνδεθείτε αρχικά σε ένα workstation με ένα λογαριασμό χρήστη περιοχής και να γράψετε ένα τυπικό βιογραφικό το οποίο θα το αποθηκεύσετε τοπικά, με σκοπό την εκτύπωση του.

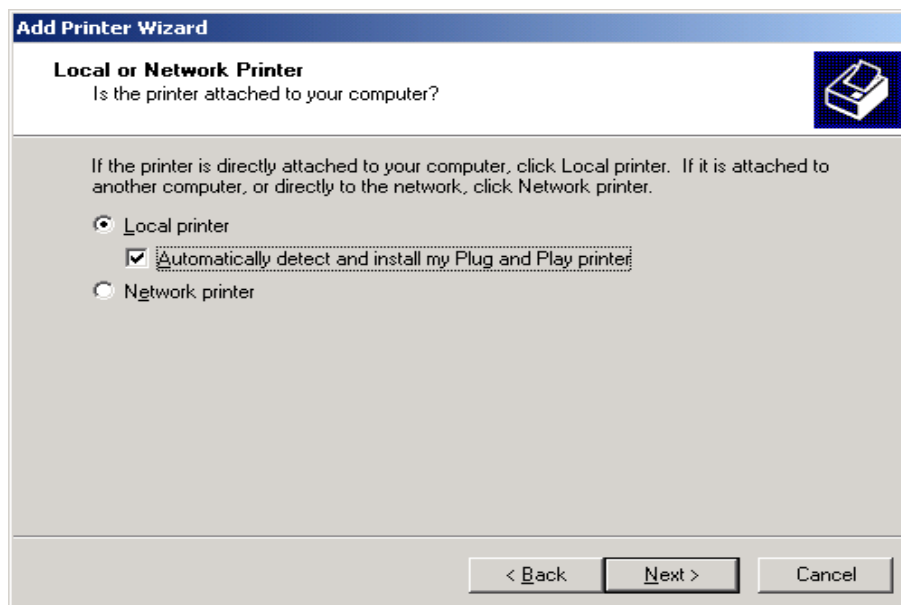
1. Να ελέγξετε την επικοινωνία των Η/Υ του δικτύου σας και να την αποκαταστήσετε αν χρειάζεται.

2. Αφού συνδεθείτε στον Server του δικτύου με έναν λογαριασμό Administrator (Εναλλακτικά με λογαριασμό Print Operator) θα πραγματοποιήσετε τα παρακάτω βήματα. (Προσοχή: ο εκτυπωτής πρέπει να είναι συνδεδεμένος στην παράλληλη θύρα και ανοικτός.)

3. Από Start→Settings→Printers αρχικά **να διαγράψετε** τον εκτυπωτή ή τους εκτυπωτές που είναι πιθανά εγκατεστημένοι εκεί. Επιλέξτε Add Printer όπως στο σχήμα 6.1 και πατήστε Next στον Wizard που θα σας βοηθήσει στην εγκατάσταση του νέου εκτυπωτή. Βεβαιωθείτε ότι είναι επιλεγμένες οι επιλογές τοπικός εκτυπωτής (Local Printer) και Automatically detect and install my Plug and Play printer όπως φαίνεται στο σχήμα 6.2, και πατήστε Next.

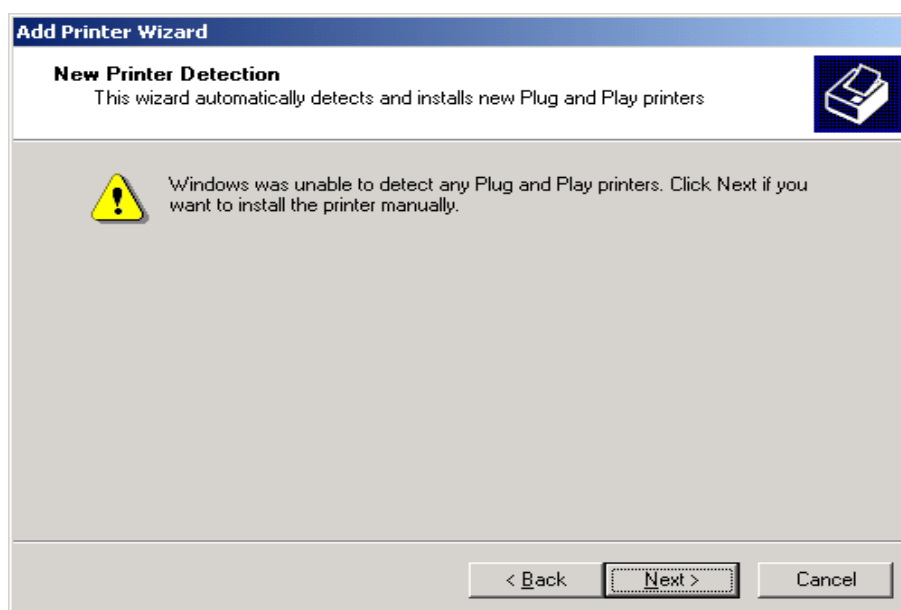


σχήμα 6.1



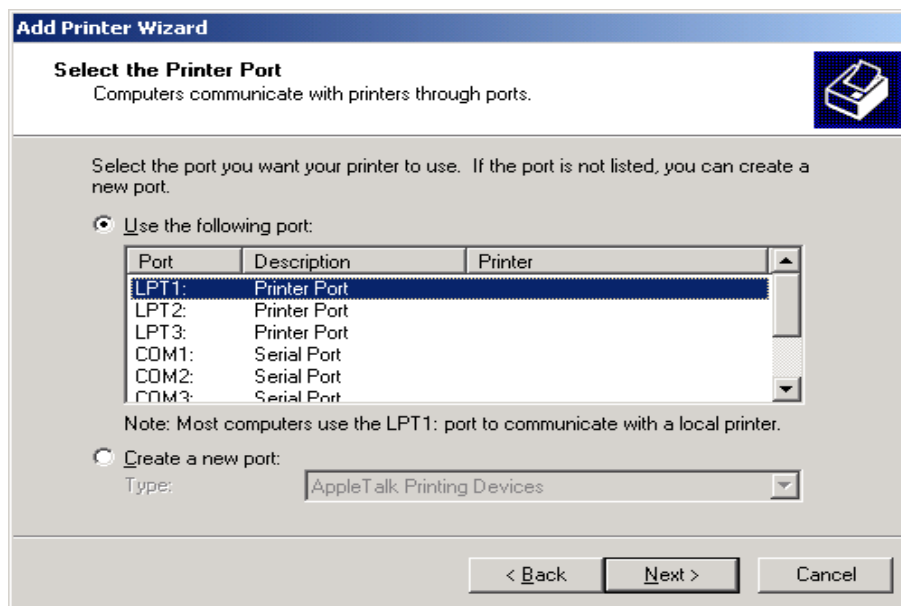
σχήμα 6.2

4. Εδώ υπάρχει περίπτωση να ανιχνευθεί ο εκτυπωτής από τα Windows ή όχι. Αν δεν εντοπιστεί θα δείτε ένα μήνυμα όπως του σχήματος 6.3 και τότε επιλέξτε να τον εγκαταστήσετε χειροκίνητα πατώντας Next.

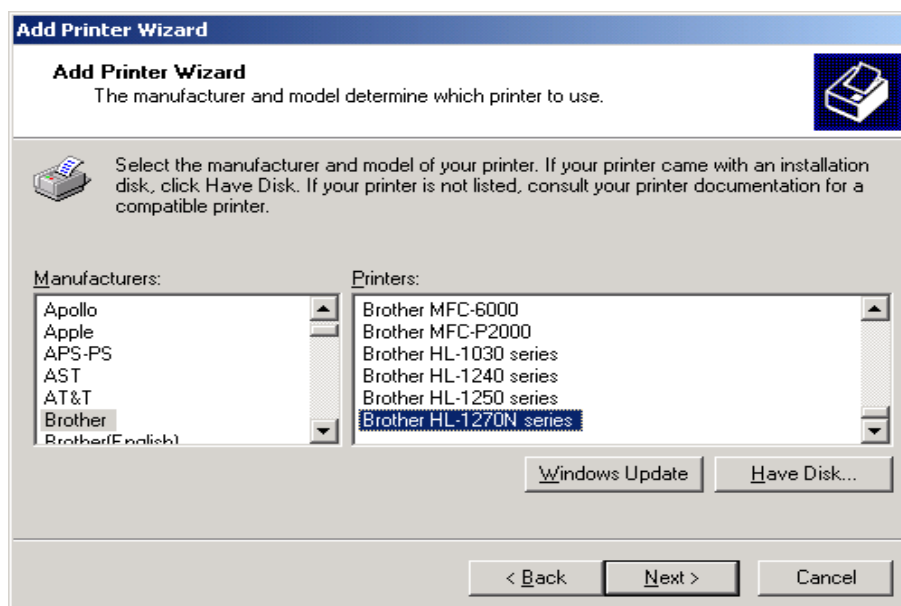


σχήμα 6.3

5. Επιλέξτε σαν θύρα επικοινωνίας του εκτυπωτή, την παράλληλη (LPT1) όπως στο σχήμα 6.4 πατήστε Next και θα οδηγηθείτε στην οθόνη του σχήματος 6.5.

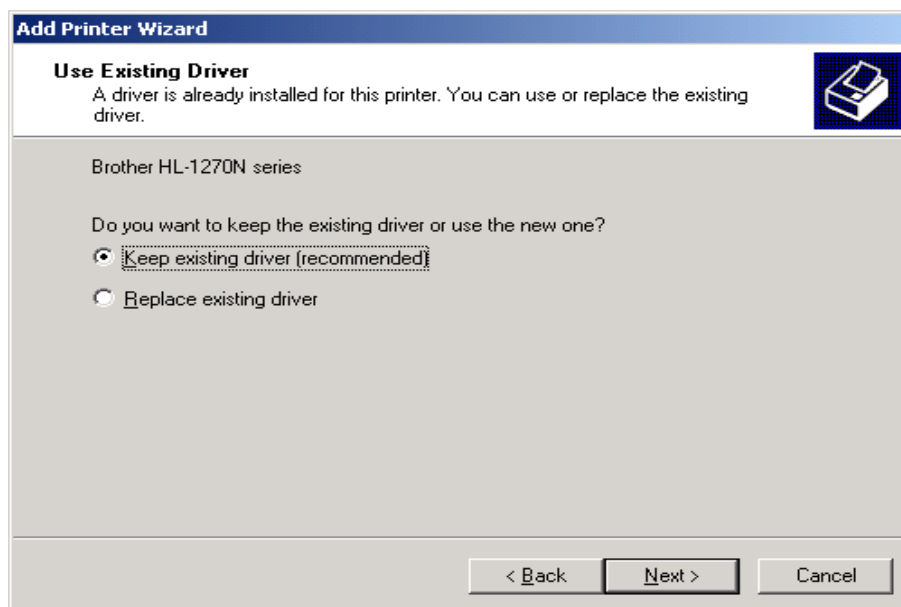


σχήμα 6.4



σχήμα 6.5

6. Εδώ μπορείτε να επιλέξετε Have Disk και τοποθετώντας το CD με τους driver του εκτυπωτή να συνεχίσετε την εγκατάσταση, ή να επιλέξετε Next και να οδηγηθείτε στην οθόνη του σχήματος 6.6. Πατήστε Next, κρατήστε τους υπάρχοντες driver και πατήστε Next.

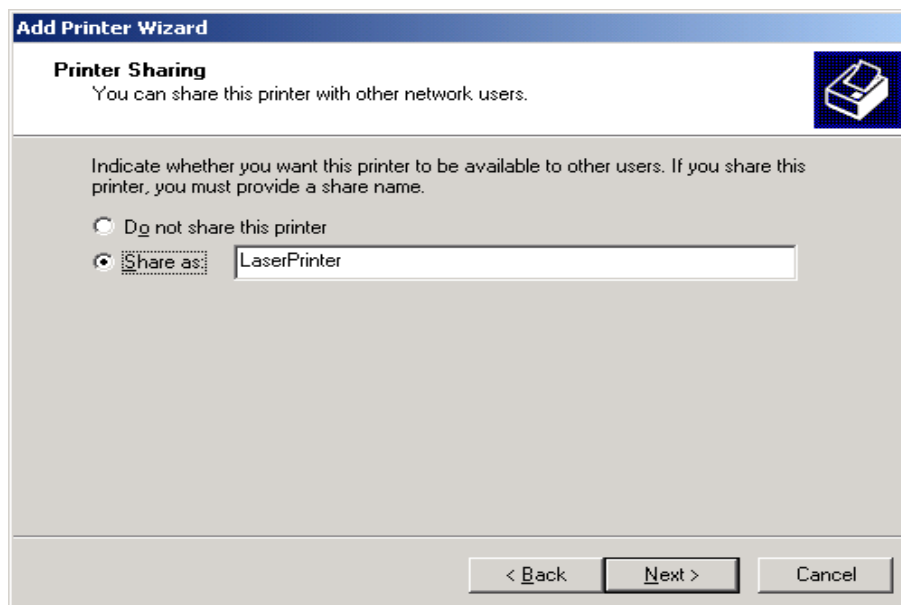


σχήμα 6.6

**Παρατήρηση:**

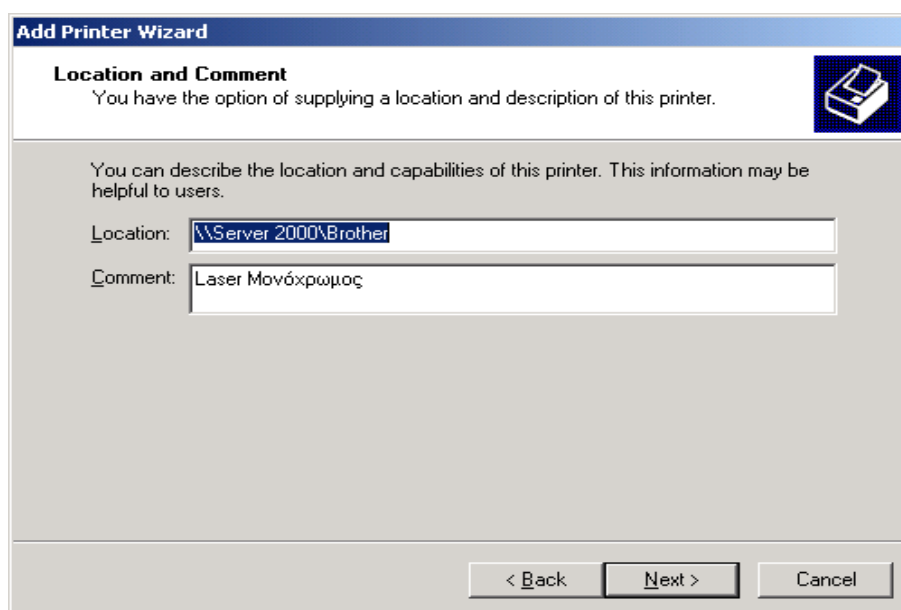
Αν είναι η πρώτη φορά που θα εγκατασταθεί ο εκτυπωτής, η διαδικασία εγκατάστασης διαφέρει. Στην περίπτωση αυτή θα σας ζητηθούν από τα Windows οι drivers του εκτυπωτή. Ενώ αν έχει εγκατασταθεί ξανά ο εκτυπωτής και απλά έχει διαγραφεί από τον πίνακα εκτυπωτών, τότε ο driver υπάρχει και θα δείτε το μήνυμα του σχήματος 6.6.

7. Θα σας ζητηθεί να ονομάσετε τον εκτυπωτή με κάποιο όνομα, αν θέλετε, ή να κρατήσετε αυτό που δίνουν τα Windows (Brother HL-1270N series). Ονομάστε τον απλά Brother και να προχωρήσετε πατώντας πάλι Next, όπου στην επόμενη οθόνη θα αποφασίσετε αν ο εκτυπωτής θα είναι κοινόχρηστος στο δίκτυο ή όχι και με ποιο όνομα. Η προεπιλογή είναι να είναι κοινόχρηστος και αυτό συμβαίνει στα Win 2003 Server σε αντίθεση με τα Win 2003 Professional όπου η προεπιλογή είναι **μη κοινόχρηστος** εκτυπωτής. Διατηρήστε την προεπιλογή και αλλάξτε το όνομα με το οποίο θα βλέπουν οι χρήστες του δικτύου τον εκτυπωτή από BrotherH σε LaserPrinter όπως στο σχήμα 6.7.



σχήμα 6.7

8. Πατήστε Next και στην συνέχεια θα σας ζητηθούν στοιχεία για την θέση του εκτυπωτή και πιθανά σχόλια γι αυτόν.



σχήμα 6.8

Τα στοιχεία αυτά θα διευκολύνουν τους χρήστες του δικτύου στην επιλογή του εκτυπωτή, στην περίπτωση που οι κοινόχρηστοι εκτυπωτές σε ένα δίκτυο είναι αρκετοί. Αν και η συμπλήρωση των πεδίων αυτών είναι προαιρετική, να γράψετε αυτά που βλέπετε στο σχήμα 6.8.

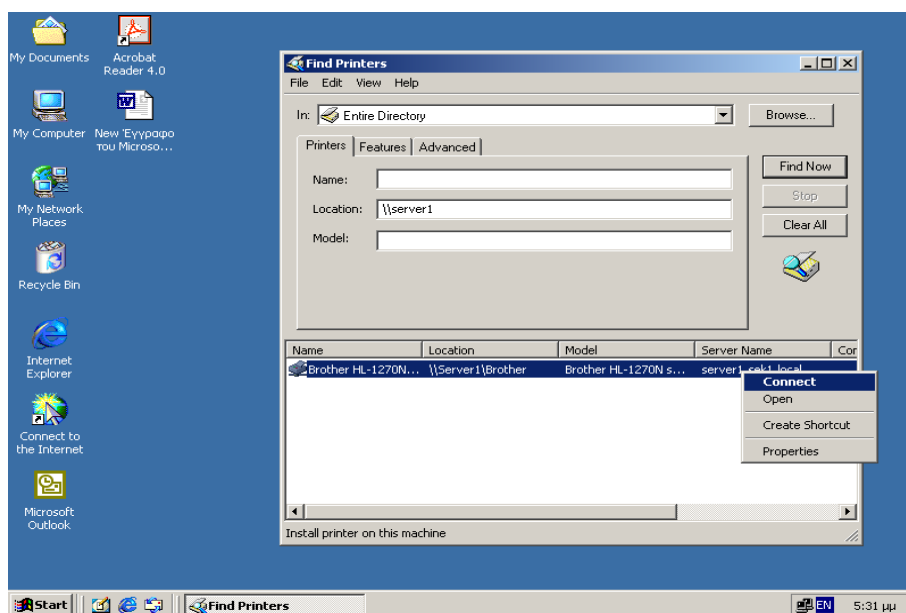
9. Πατήστε Next και δεχτείτε να εκτυπωθεί μια δοκιμαστική σελίδα και προχωρώντας θα δείτε μια συγκεντρωτική πληροφόρηση των επιλογών σας στα προηγούμενα βήματα. Πατήστε Finish και OK όταν εκτυπωθεί η δοκιμαστική σελίδα.

10. Να ελέγξετε από Start→Settings→Printers αν εγκαταστάθηκε κανονικά ο εκτυπωτής και αν είναι ο προεπιλεγμένος.

**11.** Να συνδεθείτε στο Workstation που έχετε αποθηκεύσει το βιογραφικό σας με ένα λογαριασμό χρήστη περιοχής, έπειτα συνδεθείτε με τον Server μέσα από την εξερεύνηση του δικτύου (My Network Places ...), εντοπίστε τον εκτυπωτή και με δεξί κλικ πάνω του επιλέξτε Connect. (Αυτό θα συμβεί μόνο την πρώτη φορά). Να ελέγξετε τώρα αν ο εκτυπωτής είναι διαθέσιμος στον Η/Υ σας, από Start→Settings→Printers. Να ανοίξετε το βιογραφικό που έχετε φτιάξει και να το εκτυπώσετε. Τώρα πλέον μπορείτε να εκτυπώσετε ότι θέλετε από τον Η/Υ σας δικτυακά.

Εναλλακτικά μπορείτε να εγκαταστήσετε τον εκτυπωτή στο workstation με την βοήθεια αναζήτησης του Active Directory ως εξής:

Από Start → Search → Find Printers... θα οδηγηθείτε σε μια οθόνη, όπως στο σχήμα 6.9.



σχήμα 6.9

Συμπληρώστε στο πεδίο Location το όνομα του Print Server και πατήστε στο Find Now. Στη συνέχεια με δεξί κλικ στον εκτυπωτή που σας ενδιαφέρει πατήστε Connect και η διαδικασία ολοκληρώθηκε.

Από την εξερεύνηση του δικτύου (My Network Places ...) εντοπίστε πάλι τον εκτυπωτή. Παρατηρήστε το tool tip που εμφανίζεται όταν πλησιάζετε το ποντίκι στο εικονίδιο του εκτυπωτή (είναι οι πληροφορίες που γράψατε στο πεδίο Comment, κατά την διάρκεια της εγκατάστασης). Δοκιμάστε επίσης από το Workstation που έχετε συνδεθεί το εξής:

Από Start → Run και συμπληρώστε στο πεδίο \\PrintServer Computer Name\Printer Share Name και πατήστε OK. Για παράδειγμα, αν ακολουθήσατε τις οδηγίες της άσκησης, γράφετε στο πεδίο αυτό : \\Serverx\LaserPrinter (όπου x ο αριθμός του Server του Domain σας). Παρατηρήστε ότι συνδεθήκατε με τον κοινόχρηστο εκτυπωτή.