

ΤΗΛΕΦΩΝΙΚΟΣ ΚΑΤΑΝΕΜΗΤΗΣ MAIN DISTRIBUTION FRAME

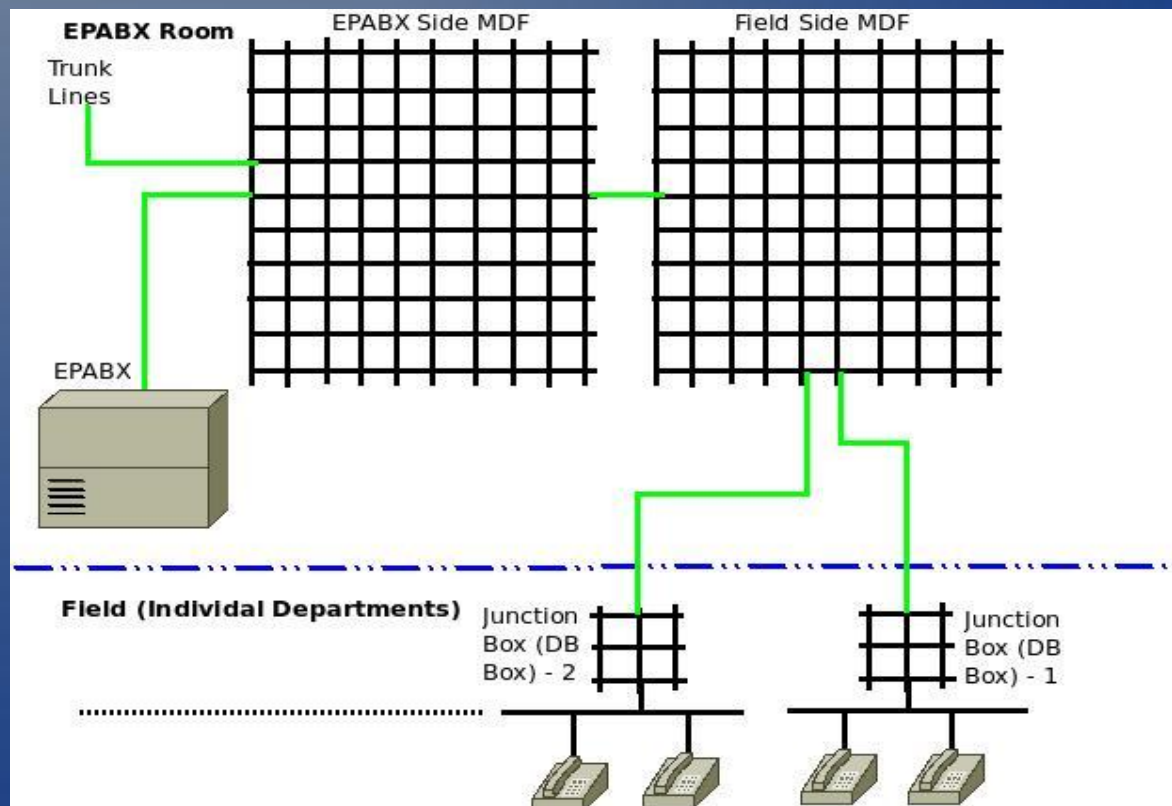
Είναι το μέρος που συναντιούνται:

- τα καλώδια από τους Τηλεπικοινωνιακούς Παρόχους (που μεταφέρουν τις ενεργές τηλεπικοινωνιακές συνδέσεις (Voice/Data))
- με τα καλώδια που συνδέουν τις τηλεπικοινωνιακές απολήξεις εντός του κτηρίου (πρίζες).

ΤΗΛΕΦΩΝΙΚΟΣ ΚΑΤΑΝΕΜΗΤΗΣ MAIN DISTRIBUTION FRAME

Εκεί πραγματοποιείται η διασύνδεση των ζευγών αυτών των καλωδίων.

(Μικτονόμηση, Cross- Connection)



ΤΗΛΕΦΩΝΙΚΟΣ ΚΑΤΑΝΕΜΗΤΗΣ MAIN DISTRIBUTION FRAME

Βρίσκονται συνήθως σε υπόγεια κτηρίων αφού εκεί καταλήγει το καλώδιο του Τηλεπικοινωνιακού Παρόχου.

Υπάρχει όμως μεγάλος κίνδυνος σε περίπτωση πλυμμήρας να χαθούν οι τηλεπικοινωνίες του αντίστοιχου κτηρίου.



ΤΗΛΕΦΩΝΙΚΟΣ ΚΑΤΑΝΕΜΗΤΗΣ MAIN DISTRIBUTION FRAME

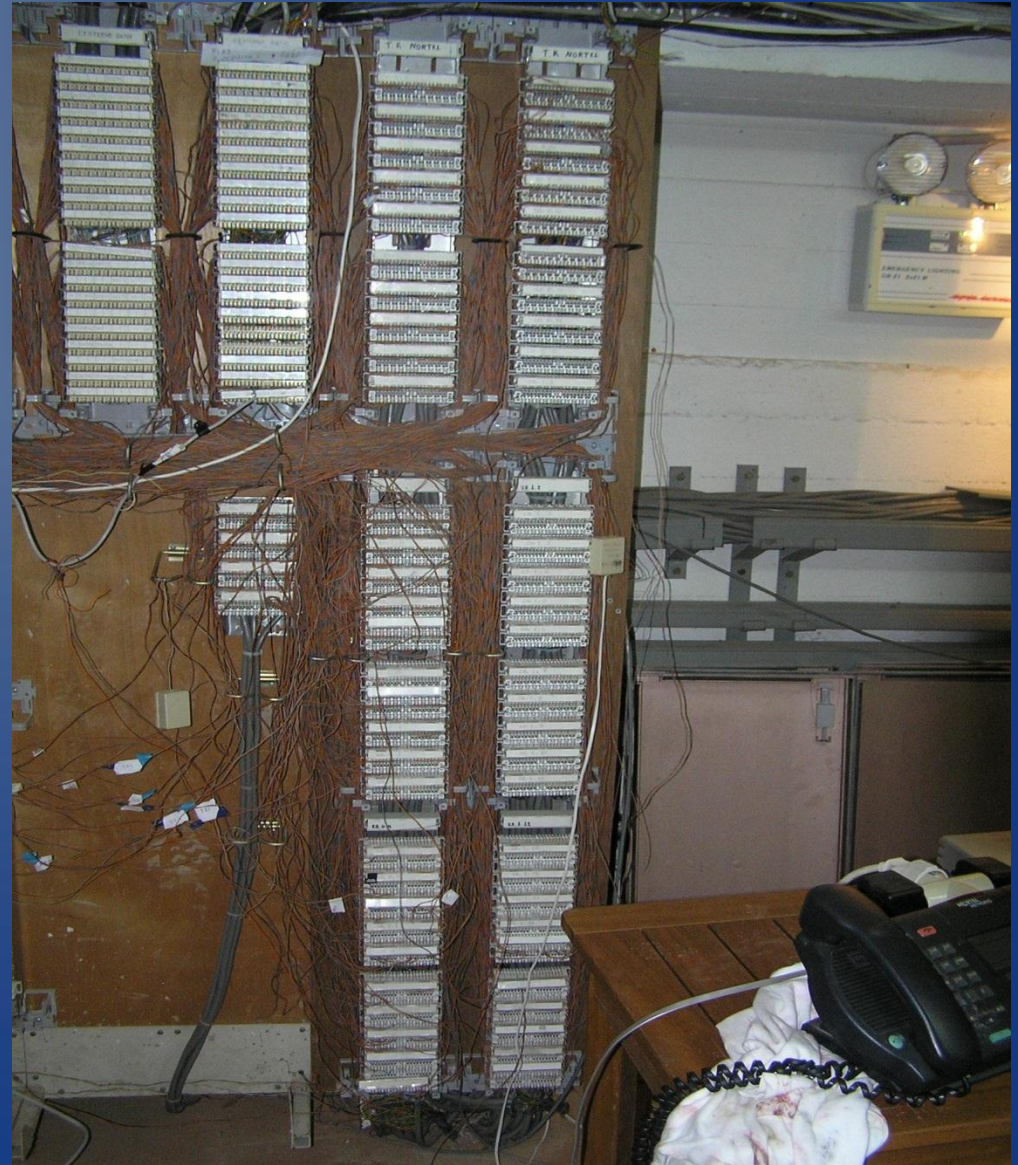


ΤΗΛΕΦΩΝΙΚΟΣ ΚΑΤΑΝΕΜΗΤΗΣ MAIN DISTRIBUTION FRAME



ΤΗΛΕΦΩΝΙΚΟΣ ΚΑΤΑΝΕΜΗΤΗΣ MAIN DISTRIBUTION FRAME

Τηλεφωνικός
κατανεμητής
Ελληνικής
επιχείρησης



ΤΗΛΕΦΩΝΙΚΟΣ ΚΑΤΑΝΕΜΗΤΗΣ MAIN DISTRIBUTION FRAME

Τηλεφωνικός
κατανεμητής
Ελληνικής
πολυκατοικίας



ΤΗΛΕΦΩΝΙΚΟΣ ΚΑΤΑΝΕΜΗΤΗΣ MAIN DISTRIBUTION FRAME

Τερματισμός των καλωδίων σε οριολωρίδες.

–Ο σωστός τερματισμός των ζευγών των καλωδίων:

επιτρέπει την κατά το δυνατόν διατήρηση των ηλεκτρικών χαρακτηριστικών των ζευγών. Έτσι το διερχόμενο ηλεκτρικό σήμα υφίσταται ελάχιστη παραμόρφωση.

διεκολύνει τη μικτονόμηση.

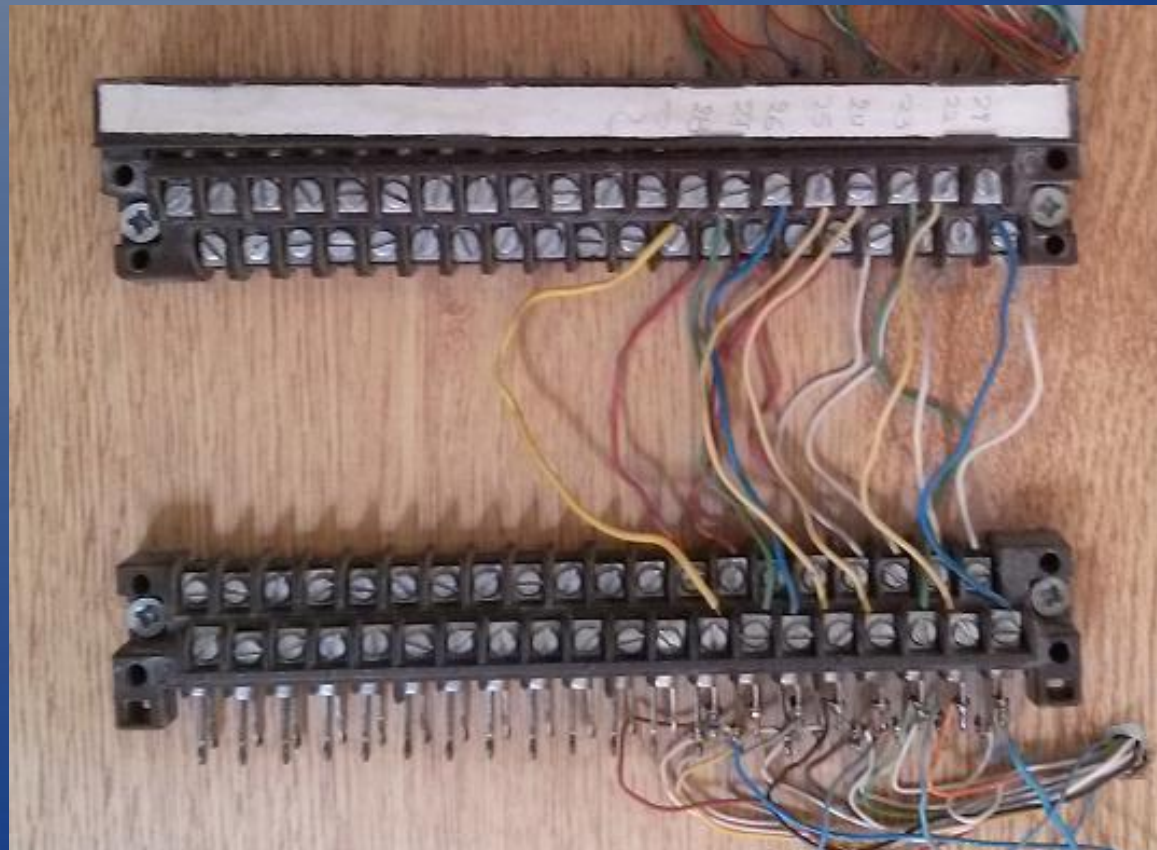
επιτρέπει την εύκολη, εκ των υστέρων, αναγνώριση των μικτονομήσεων.

ΤΗΛΕΦΩΝΙΚΟΣ ΚΑΤΑΝΕΜΗΤΗΣ MAIN DISTRIBUTION FRAME

Κολλητές-Βιδωτές Οριολωρίδες.

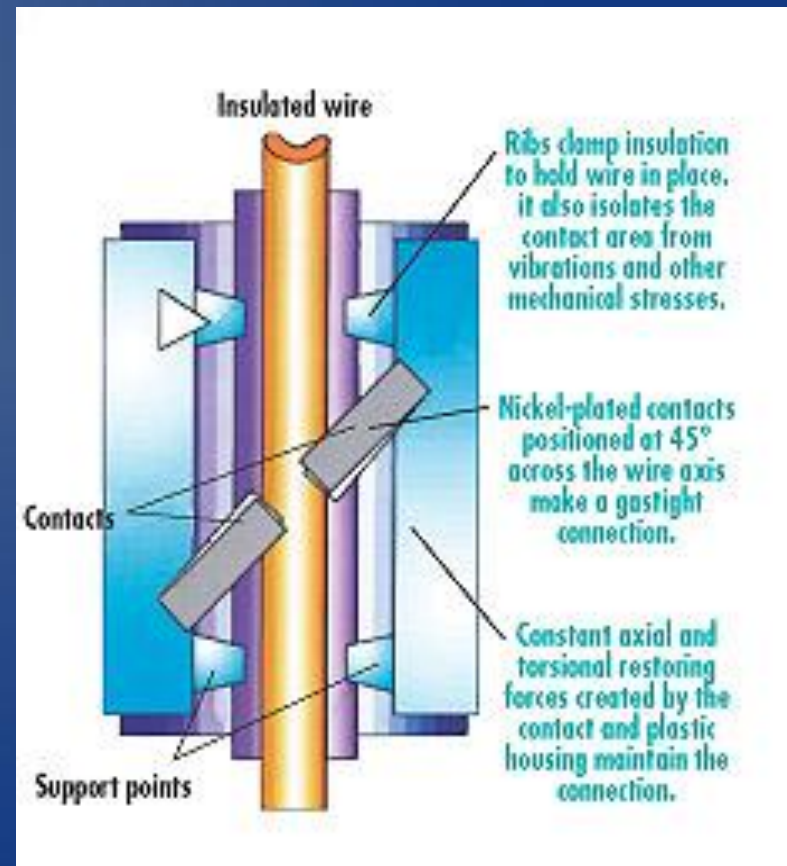
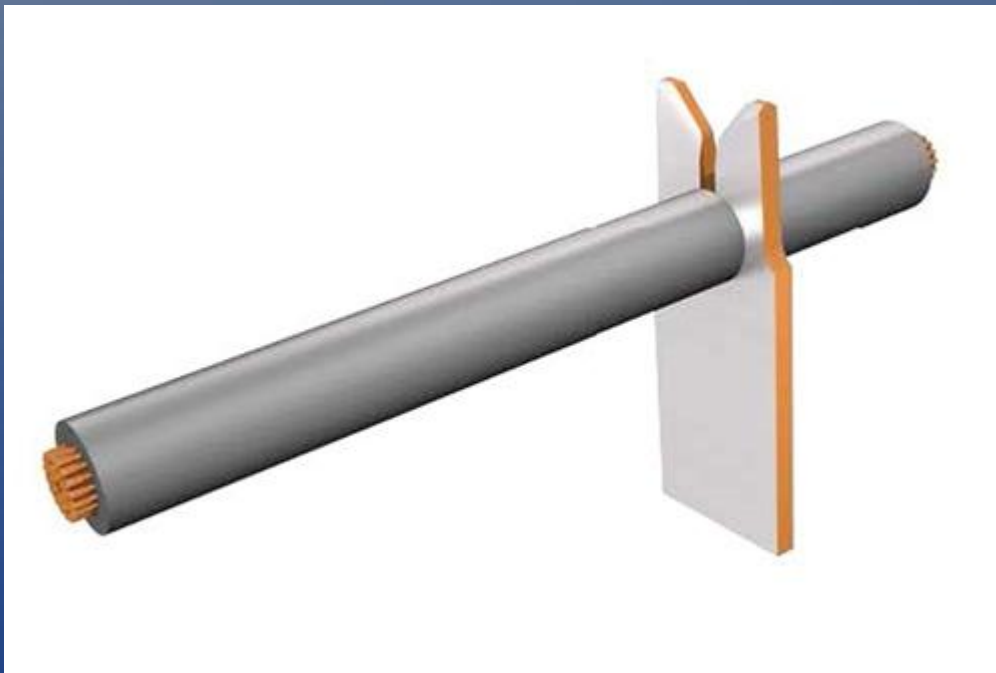
Δεν χρησιμοποιούνται πλέον.

Πιθανόν να βρεθούν σε παλαιές πολυκατοικίες.



ΤΗΛΕΦΩΝΙΚΟΣ ΚΑΤΑΝΕΜΗΤΗΣ MAIN DISTRIBUTION FRAME

Insulation Displacement Connection.
(Πολύ γρήγορη τεχνική τερματισμού μονωμένων
αγωγών)



ΤΗΛΕΦΩΝΙΚΟΣ ΚΑΤΑΝΕΜΗΤΗΣ MAIN DISTRIBUTION FRAME

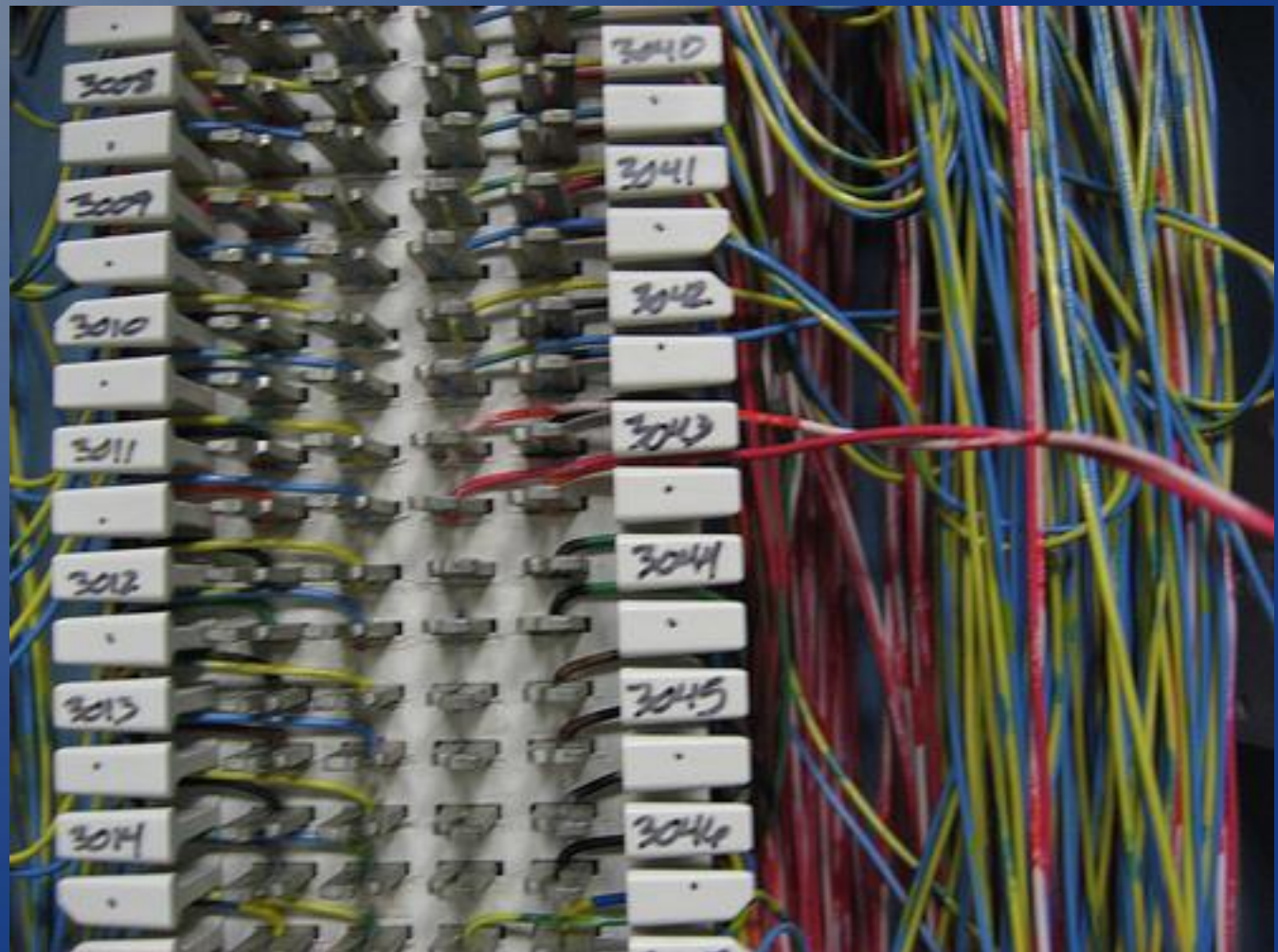
IDC Οριολωρίδες = Punch-Down Block

Type : 66

25 ζευγών

Περιορισμένη η
χρήση τους,
πλέον.

[http://en.wikipedia.org/wiki/
66_block](http://en.wikipedia.org/wiki/66_block)



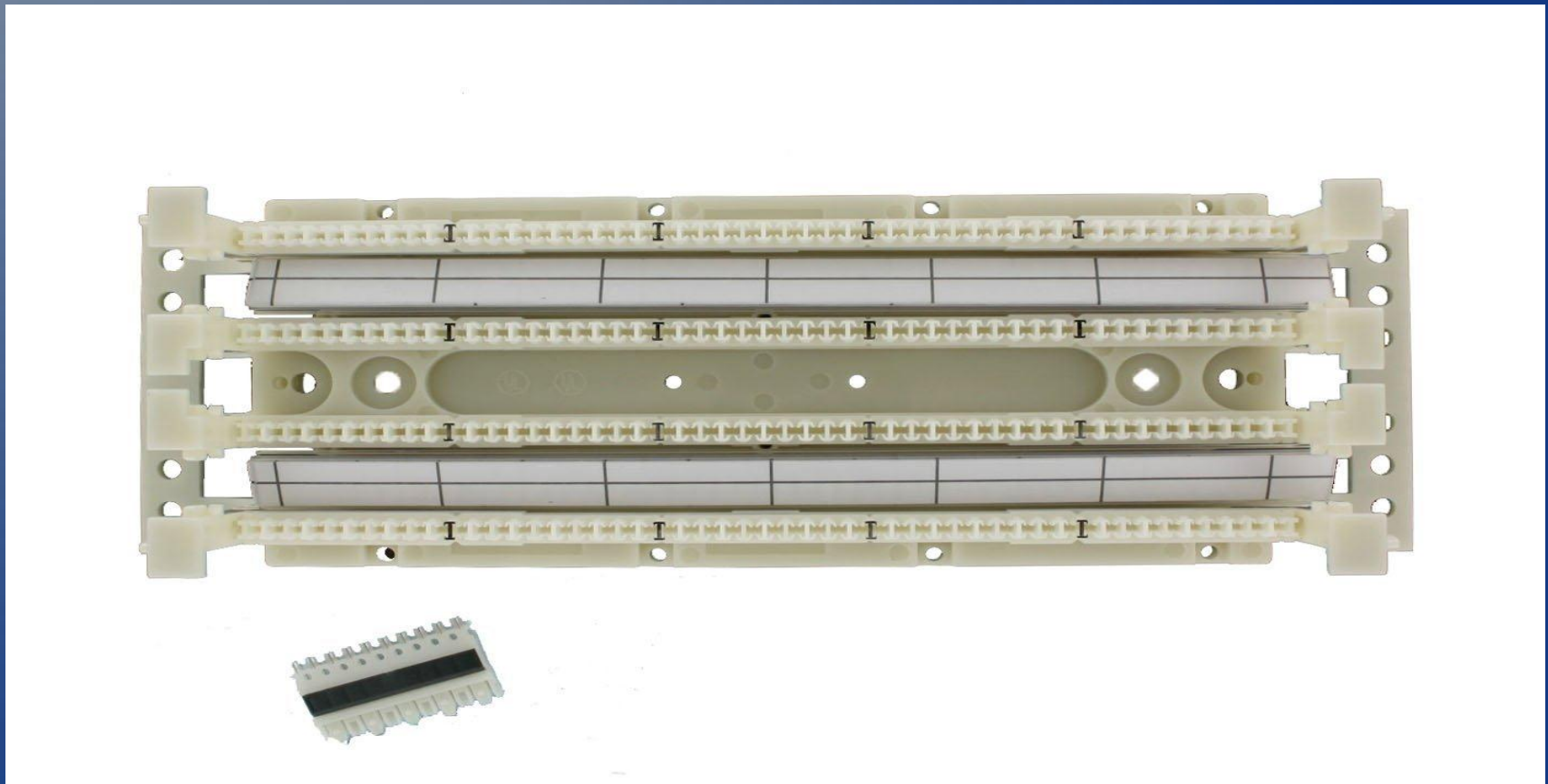
ΤΗΛΕΦΩΝΙΚΟΣ ΚΑΤΑΝΕΜΗΤΗΣ MAIN DISTRIBUTION FRAME

Μύτη εργαλείου συρμάτωσης (Punch-Down tool)
για οριολωρίδες τύπου 66.



ΤΗΛΕΦΩΝΙΚΟΣ ΚΑΤΑΝΕΜΗΤΗΣ MAIN DISTRIBUTION FRAME

IDC Οριολωρίδες = Punch-Down Block
Type : 110 25 ζευγών

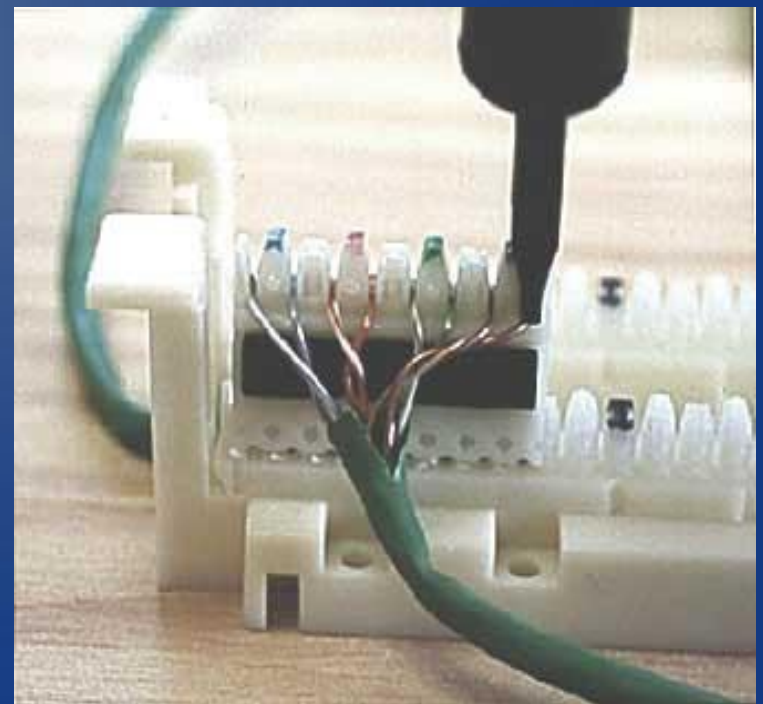


ΤΗΛΕΦΩΝΙΚΟΣ ΚΑΤΑΝΕΜΗΤΗΣ MAIN DISTRIBUTION FRAME

IDC Οριολωρίδες = Punch-Down Block

Type : 110 25 ζευγών

http://en.wikipedia.org/wiki/110_block



ΤΗΛΕΦΩΝΙΚΟΣ ΚΑΤΑΝΕΜΗΤΗΣ MAIN DISTRIBUTION FRAME

Εργαλείο συρμάτωσης (Punch-Down tool) για οριολωρίδες τύπου 110.



ΤΗΛΕΦΩΝΙΚΟΣ ΚΑΤΑΝΕΜΗΤΗΣ MAIN DISTRIBUTION FRAME

IDC Οριολωρίδες = Punch-Down Block

Type : Krone_LSA-PLUS 10 ζευγών

http://en.wikipedia.org/wiki/Krone_LSA-PLUS

Συνδετική
(γκρι)



Διαχωριστική
(άσπρη)



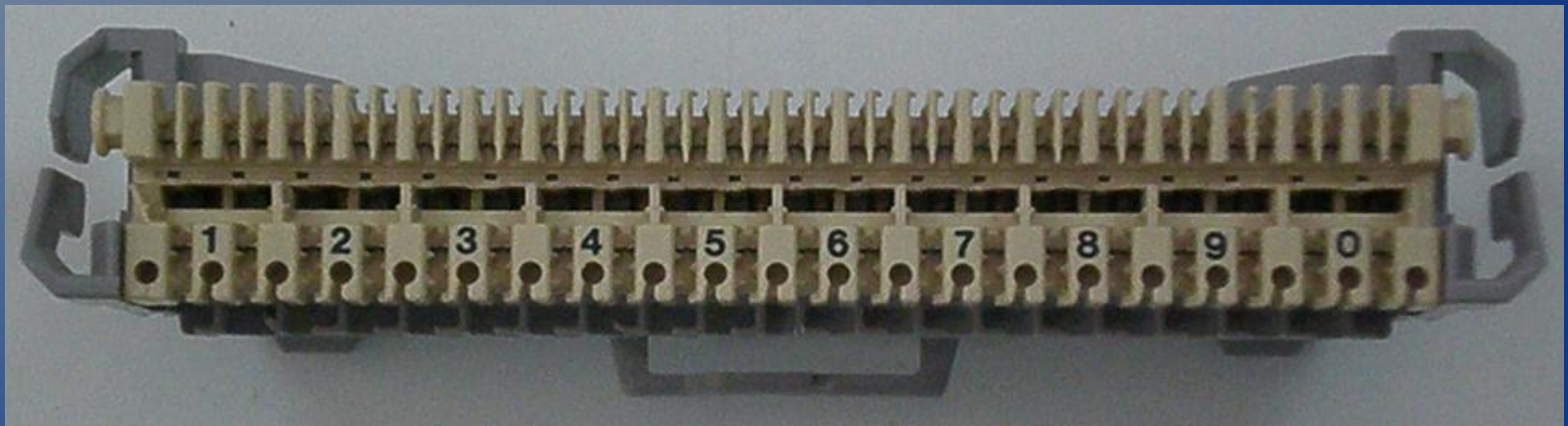
ΤΗΛΕΦΩΝΙΚΟΣ ΚΑΤΑΝΕΜΗΤΗΣ MAIN DISTRIBUTION FRAME

Εργαλείο συρμάτωσης (Punch-Down tool) για οριολωρίδες τύπου Krone_LSA-PLUS.



ΤΗΛΕΦΩΝΙΚΟΣ ΚΑΤΑΝΕΜΗΤΗΣ MAIN DISTRIBUTION FRAME

IDC Οριολωρίδες = Punch-Down Block
Type : Reichle 10 ζευγών

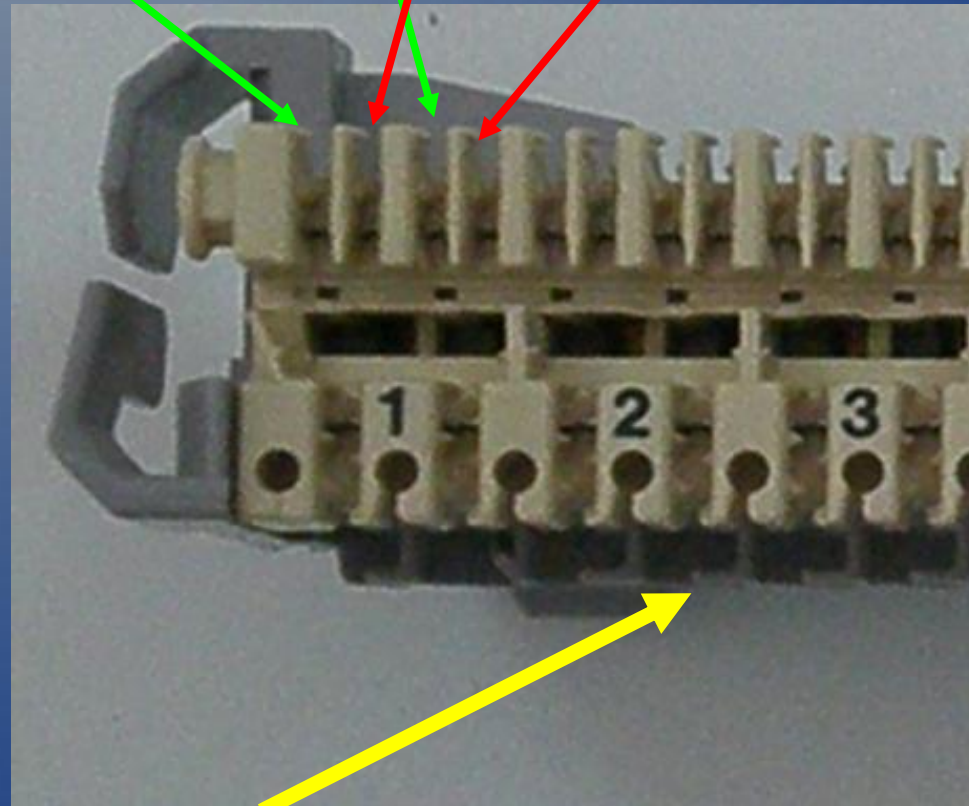


Το εργαλείο συρμάτωσης είναι το ίδιο με αυτό που χρησιμοποιείται για τις οριολωρίδες τύπου krone.

ΤΗΛΕΦΩΝΙΚΟΣ ΚΑΤΑΝΕΜΗΤΗΣ MAIN DISTRIBUTION FRAME

Μικτονομήσεις

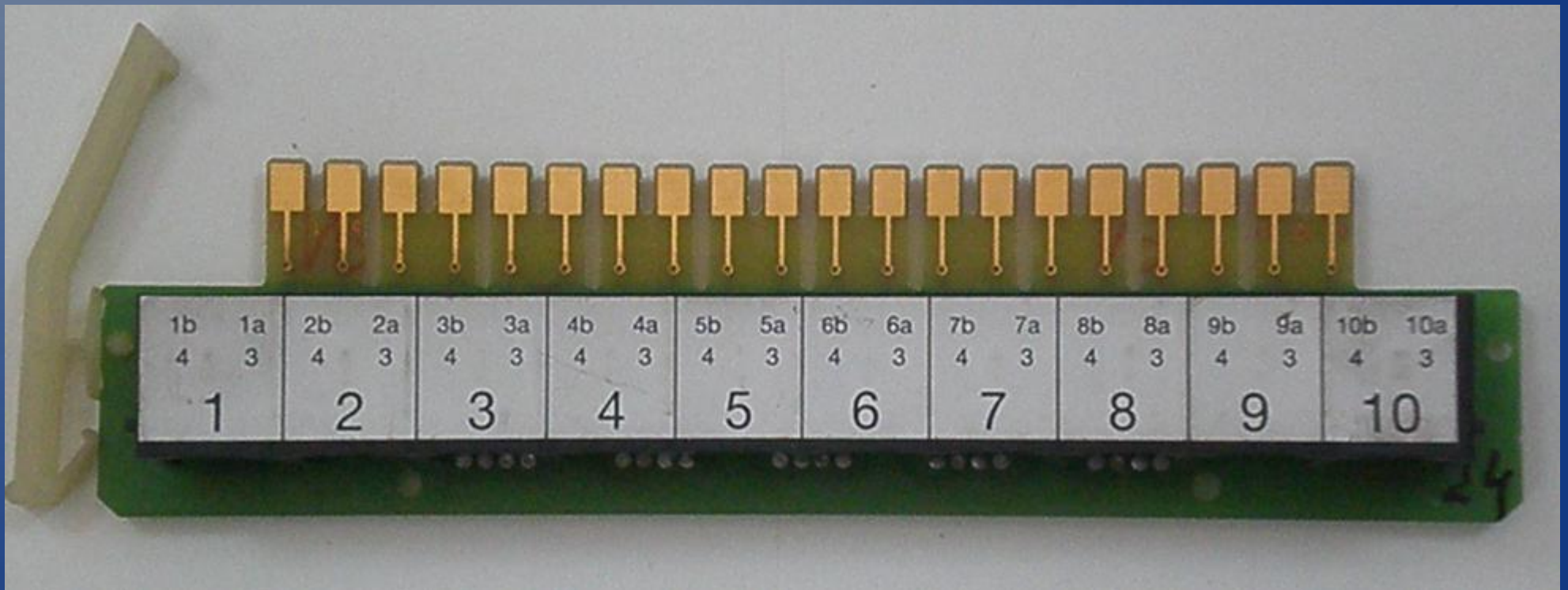
Παράλληλια
μικτονομήσεων



Σταθερός τερματισμός καλωδίων.

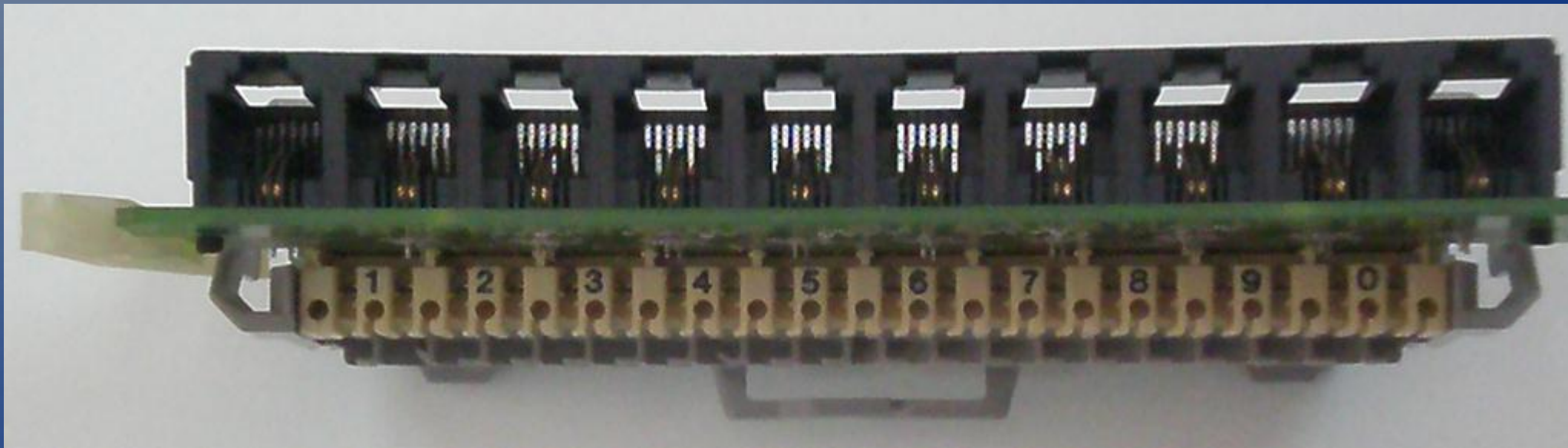
ΤΗΛΕΦΩΝΙΚΟΣ ΚΑΤΑΝΕΜΗΤΗΣ MAIN DISTRIBUTION FRAME

Μετατροπέας για την απ' ευθείας σύνδεση τηλεφωνικών συσκευών στην οριολωρίδα Reichle 10 ζευγών.



ΤΗΛΕΦΩΝΙΚΟΣ ΚΑΤΑΝΕΜΗΤΗΣ MAIN DISTRIBUTION FRAME

Μετατροπέας τοποθετημένος πάνω στην οριολωρίδα Reichle 10 ζευγών.



ΤΗΛΕΦΩΝΙΚΟΣ ΚΑΤΑΝΕΜΗΤΗΣ MAIN DISTRIBUTION FRAME

Τερματισμός καλωδίου 25 ζευγών

Pairs	1	2	3	4	5	6	7	8	9	10	11	12	13	14	15	16	17	18	19	20	21	22	23	24	25
Color Codes																									
66 or 110 Pos.	1 2	3 4	5 6	7 8	9 10	11 12	13 14	15 16	17 18	19 20	21 22	23 24	25 26	27 28	29 30	31 32	33 34	35 36	37 38	39 40	41 42	43 44	45 46	47 48	49 50
2 Cond. USOC	4 3	4 3	4 3	4 3	4 3	4 3	4 3	4 3	4 3	4 3	4 3	4 3	4 3	4 3	4 3	4 3	4 3	4 3	4 3	4 3	4 3	4 3	4 3	4 3	4 3
4 Cond. USOC	4 3	2 5	4 3	2 5	4 3	2 5	4 3	2 5	4 3	2 5	4 3	2 5	4 3	2 5	4 3	2 5	4 3	2 5	4 3	2 5	4 3	2 5	4 3	2 5	—
6 Cond. USOC	4 3	2 5	1 6	4 3	2 5	1 6	4 3	2 5	1 6	4 3	2 5	1 6	4 3	2 5	1 6	4 3	2 5	1 6	4 3	2 5	1 6	4 3	2 5	1 6	—
T568A	5 4	3 6	1 2	7 8	5 4	3 6	1 2	7 8	5 4	3 6	1 2	7 8	5 4	3 6	1 2	7 8	5 4	3 6	1 2	7 8	5 4	3 6	1 2	7 8	—
T568B WECO	5 4	1 2	3 6	7 8	5 4	1 2	3 6	7 8	5 4	1 2	3 6	7 8	5 4	1 2	3 6	7 8	5 4	1 2	3 6	7 8	5 4	1 2	3 6	7 8	—
50 Pin Pos.	26 1	27 2	28 3	29 4	30 5	31 6	32 7	33 8	34 9	35 10	36 11	37 12	38 13	39 14	40 15	41 16	42 17	43 18	44 19	45 20	46 21	47 22	48 23	49 24	50 25

ΤΗΛΕΦΩΝΙΚΟΣ ΚΑΤΑΝΕΜΗΤΗΣ MAIN DISTRIBUTION FRAME

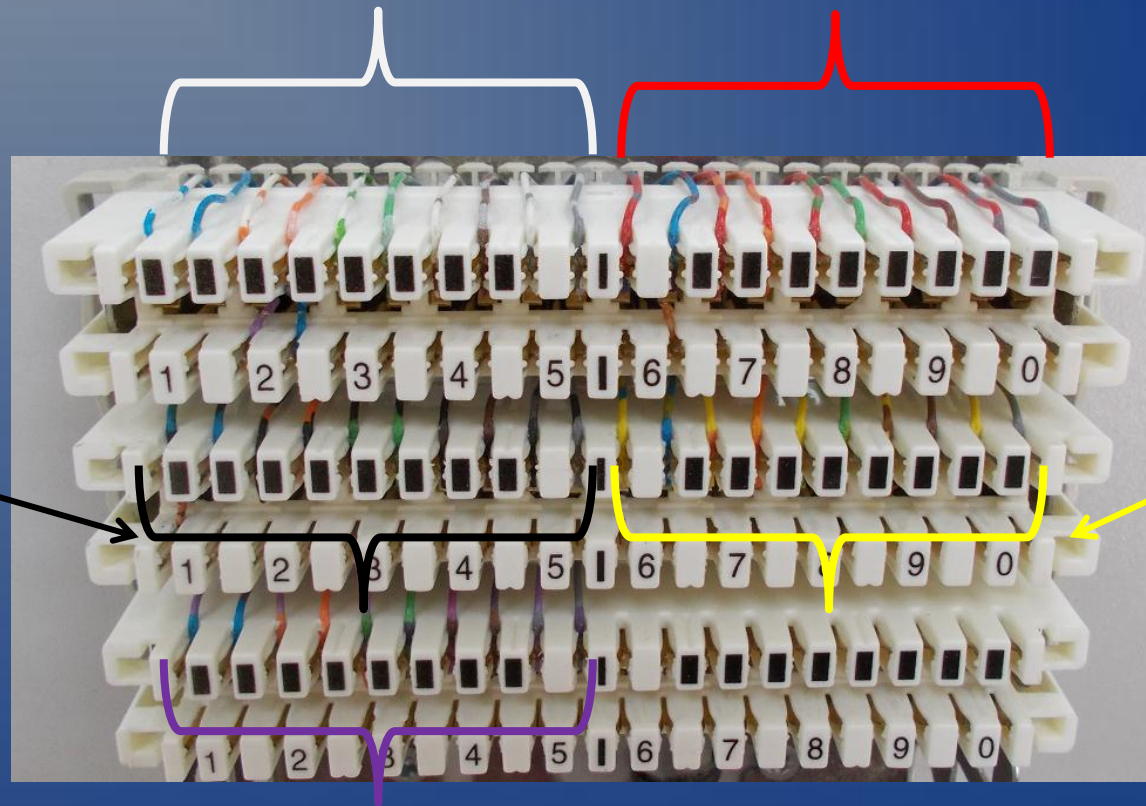
Τερματισμός καλωδίου 25 ζευγών σε οριολωρίδα τύπου Krone.

Τερματισμός 5 ζευγών ομάδας άσπρου

Τερματισμός 5 ζευγών ομάδας κόκκινου

Τερματισμός 5 ζευγών ομάδας μαύρου

Τερματισμός 5 ζευγών ομάδας κίτρινου



Τερματισμός 5 ζευγών ομάδας μωβ

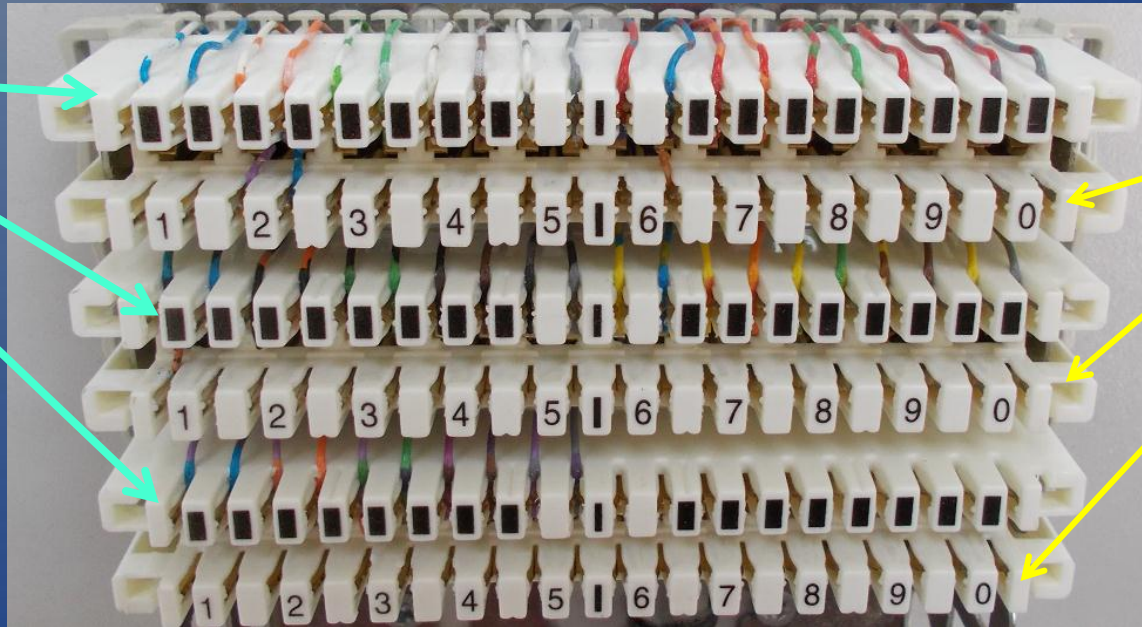
ΤΗΛΕΦΩΝΙΚΟΣ ΚΑΤΑΝΕΜΗΤΗΣ MAIN DISTRIBUTION FRAME

Τερματισμός καλωδίου 25 ζευγών σε οριολωρίδα τύπου Krone.

Τερματίζουμε το καλώδιο από το PABX ή από τις τηλεφωνικές πρίζες μόνο στο πάνω μέρος της οριολωρίδας.

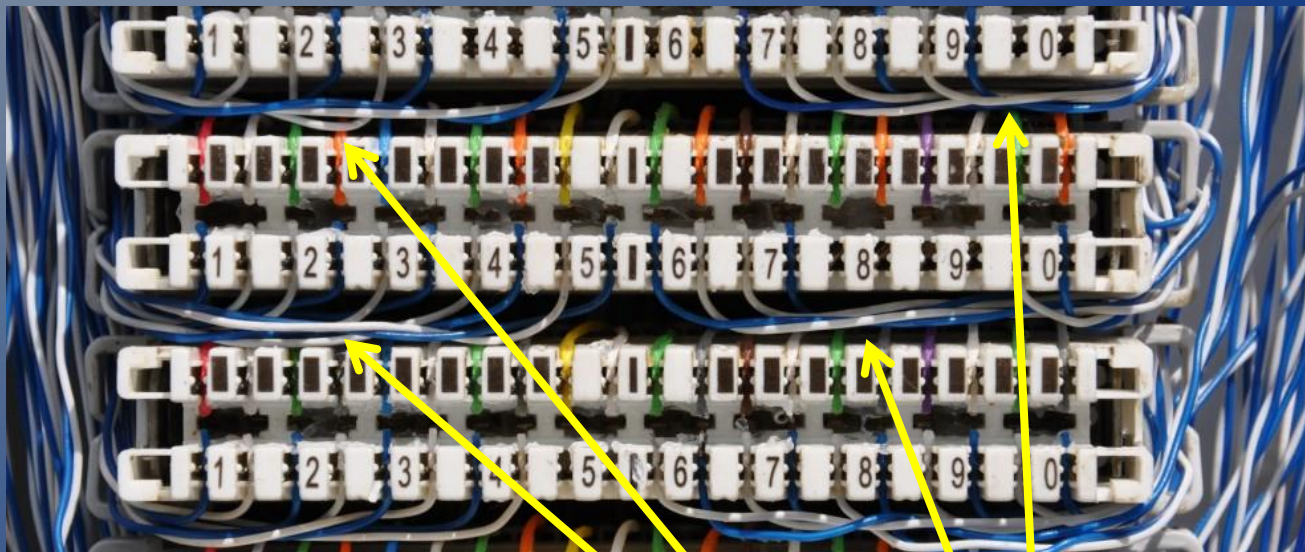
Τερματίζουμε τις μικτονομήσεις μόνο στο κάτω μέρος της οριολωρίδας.

Τα καλώδια αυτά υπό κανονικές συνθήκες δεν αποσυνδέονται ποτέ από την οριολωρίδα.



ΤΗΛΕΦΩΝΙΚΟΣ ΚΑΤΑΝΕΜΗΤΗΣ MAIN DISTRIBUTION FRAME

Τερματισμός καλωδίου 25 ζευγών σε οριολωρίδα τύπου Krone.



Οδεύουμε τις μικτονομήσεις αριστερά και δεξιά ως προς το μέσον της οριολωρίδας για να είναι ευκολότερη ενδεχόμενη απομικτονόμηση.

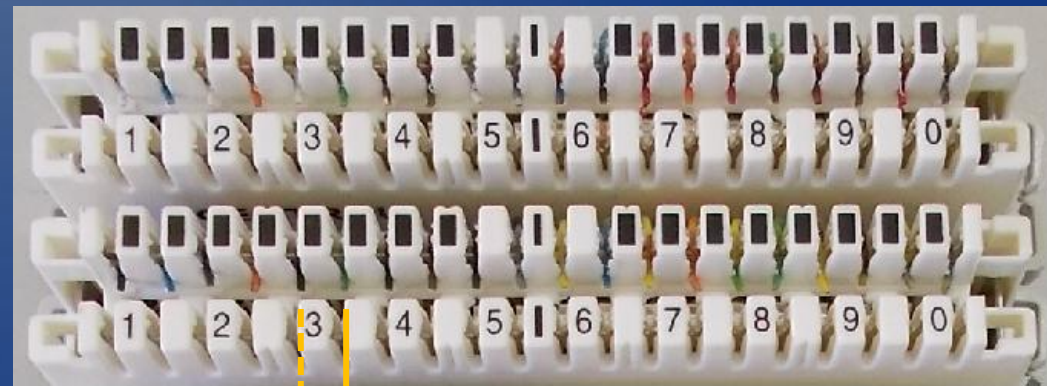
ΤΗΛΕΦΩΝΙΚΟΣ ΚΑΤΑΝΕΜΗΤΗΣ MAIN DISTRIBUTION FRAME

Μικτονόμηση κατανεμητή τύπου Krone



Κατανεμητής τύπου Krone
τερματισμού απολήξεων PABX.

Τυπικώς τηρούμε την
πολικότητα και στην
μικτονόμηση.

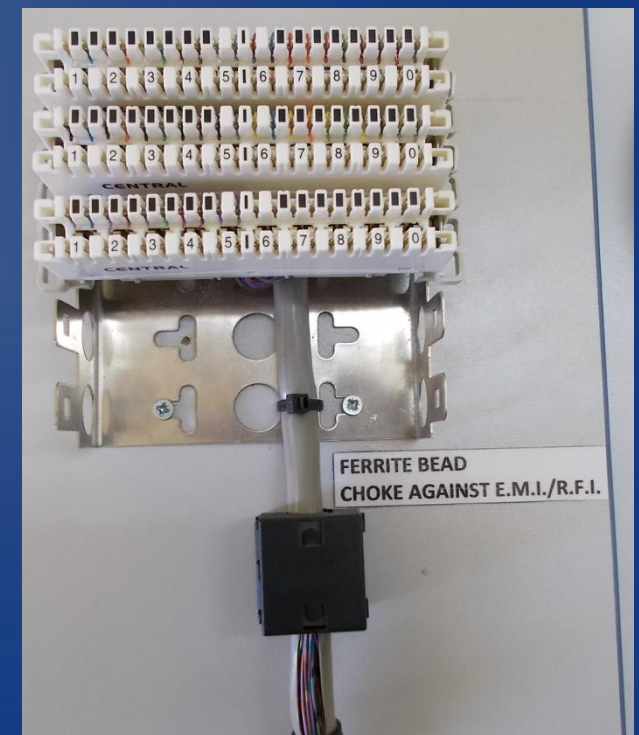
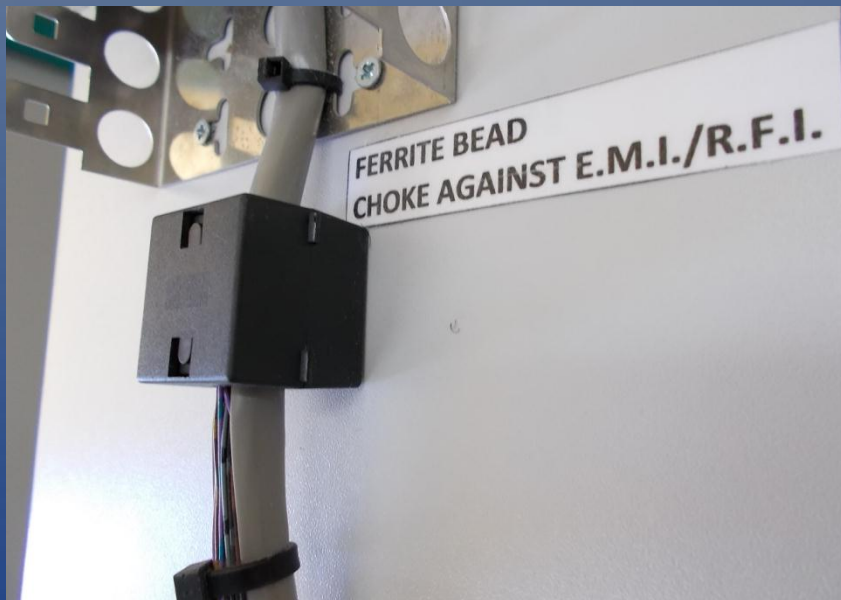


Κατανεμητής τύπου
Krone τερματισμού
τηλεφωνικών πριζών

ΤΗΛΕΦΩΝΙΚΟΣ ΚΑΤΑΝΕΜΗΤΗΣ MAIN DISTRIBUTION FRAME

Αντιπαρασιτική προστασία με Φερρίτη

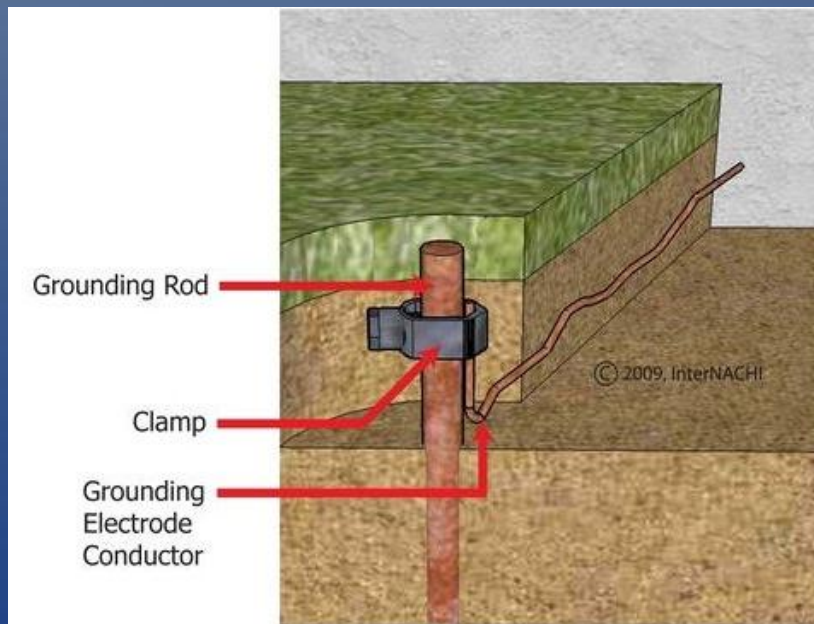
Τα «βαρελάκια» ή «κύβοι» από Φερρίτη σκοπό έχουν να περιορίσουν την εκπομπή/λήψη ηλεκτρομαγνητικής ακτινοβολίας υψηλής συχνότητας από/προς το καλώδιο. Το ποσό της ηλεκτρομαγνητικής ενέργειας που απορροφάται από τον Φερρίτη μετατρέπεται σε θερμότητα.



http://en.wikipedia.org/wiki/Ferrite_bead

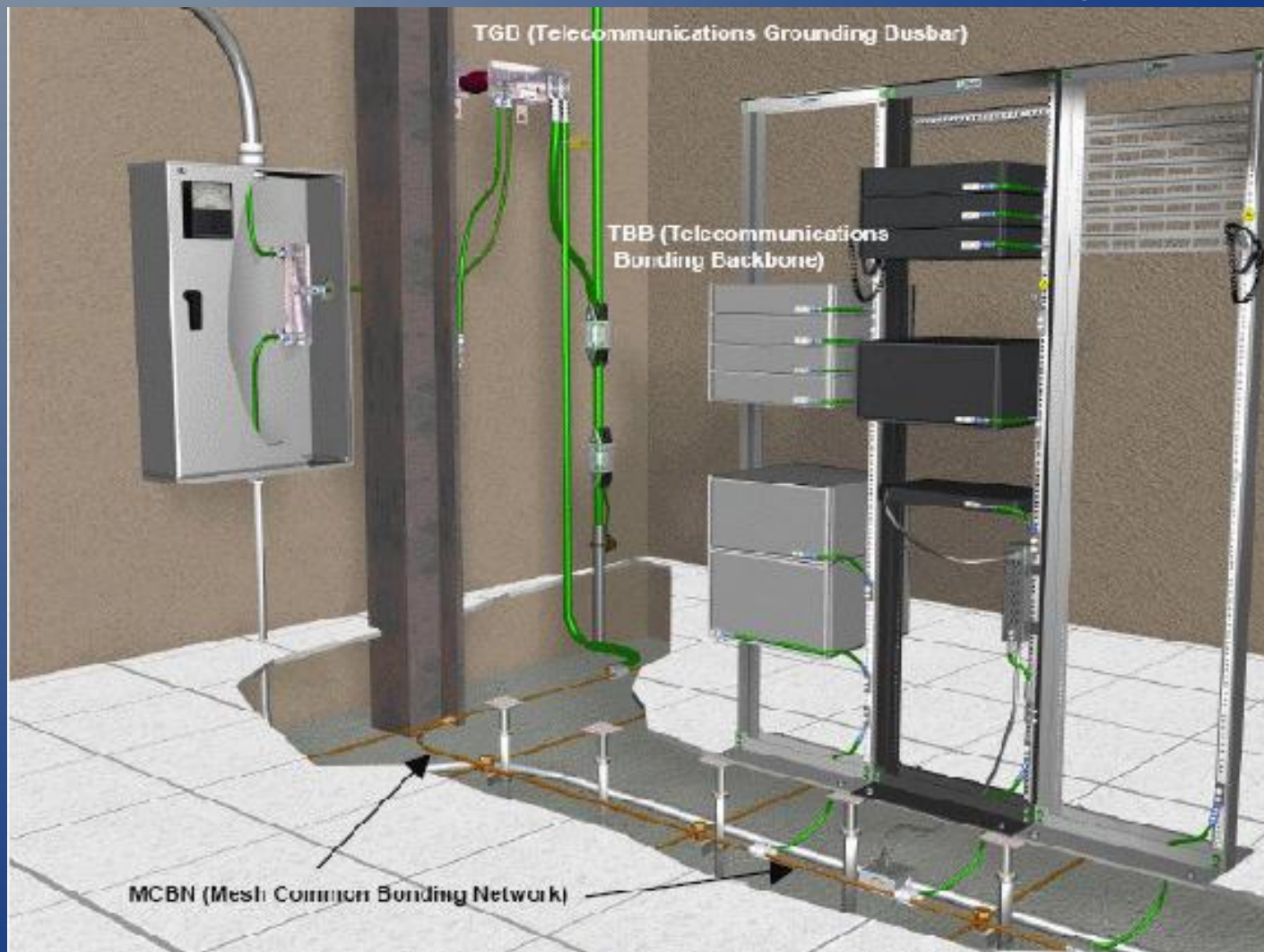
ΤΗΛΕΦΩΝΙΚΟΣ ΚΑΤΑΝΕΜΗΤΗΣ MAIN DISTRIBUTION FRAME

- Ο κεντρικός αγωγός γείωσης του ΡΑΒΧ πρέπει να είναι ανεξάρτητος από την γείωση του κτηρίου .
- Προτιμάται η γείωση του ΡΑΒΧ να παρέχεται από τρίγωνο γείωσης ή από θεμελειακή γείωση.



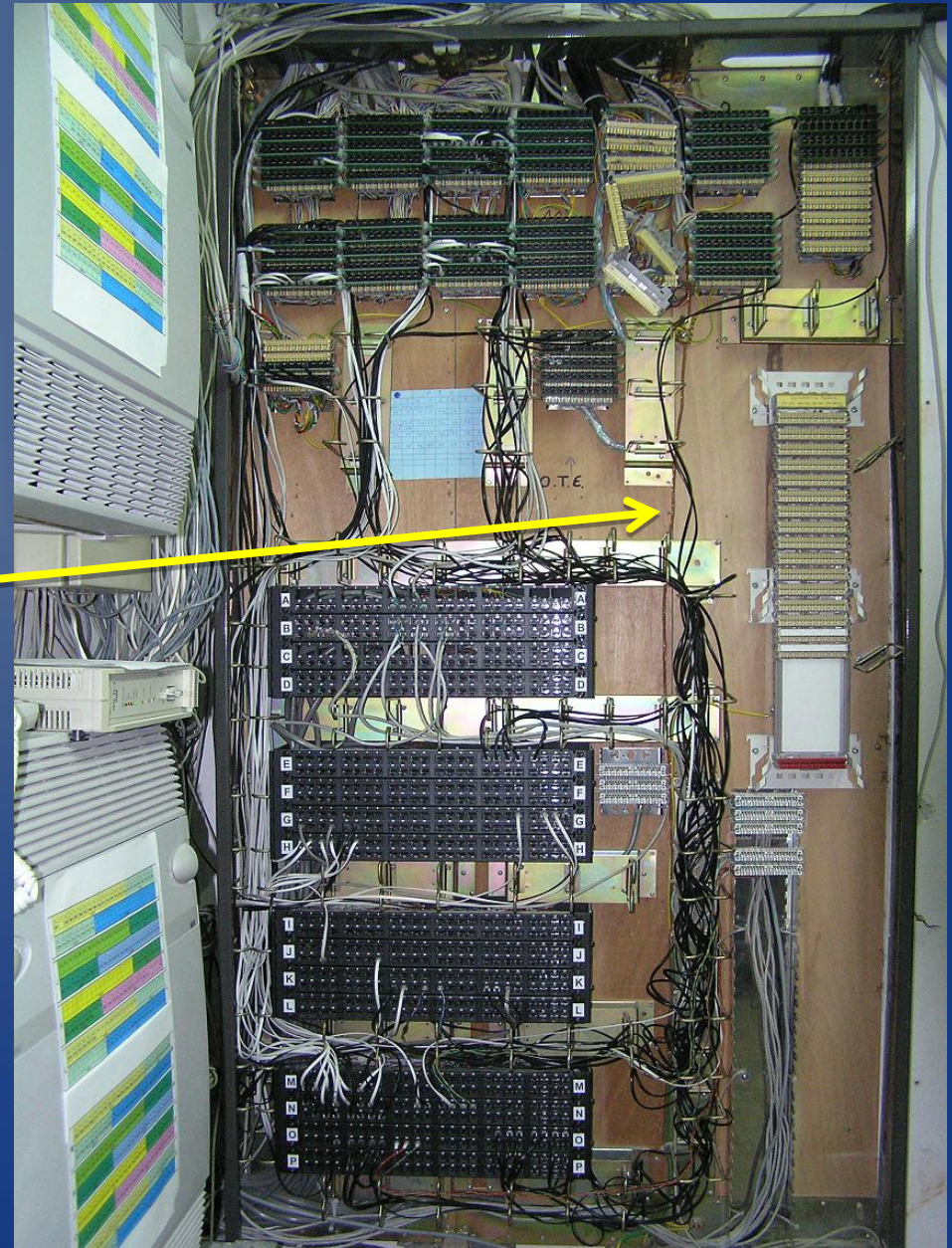
ΤΗΛΕΦΩΝΙΚΟΣ ΚΑΤΑΝΕΜΗΤΗΣ MAIN DISTRIBUTION FRAME

Τυπικός τρόπος γείωσης Computer/PABX room.
(Γειώνονται όλα τα μεταλλικά μέρη)

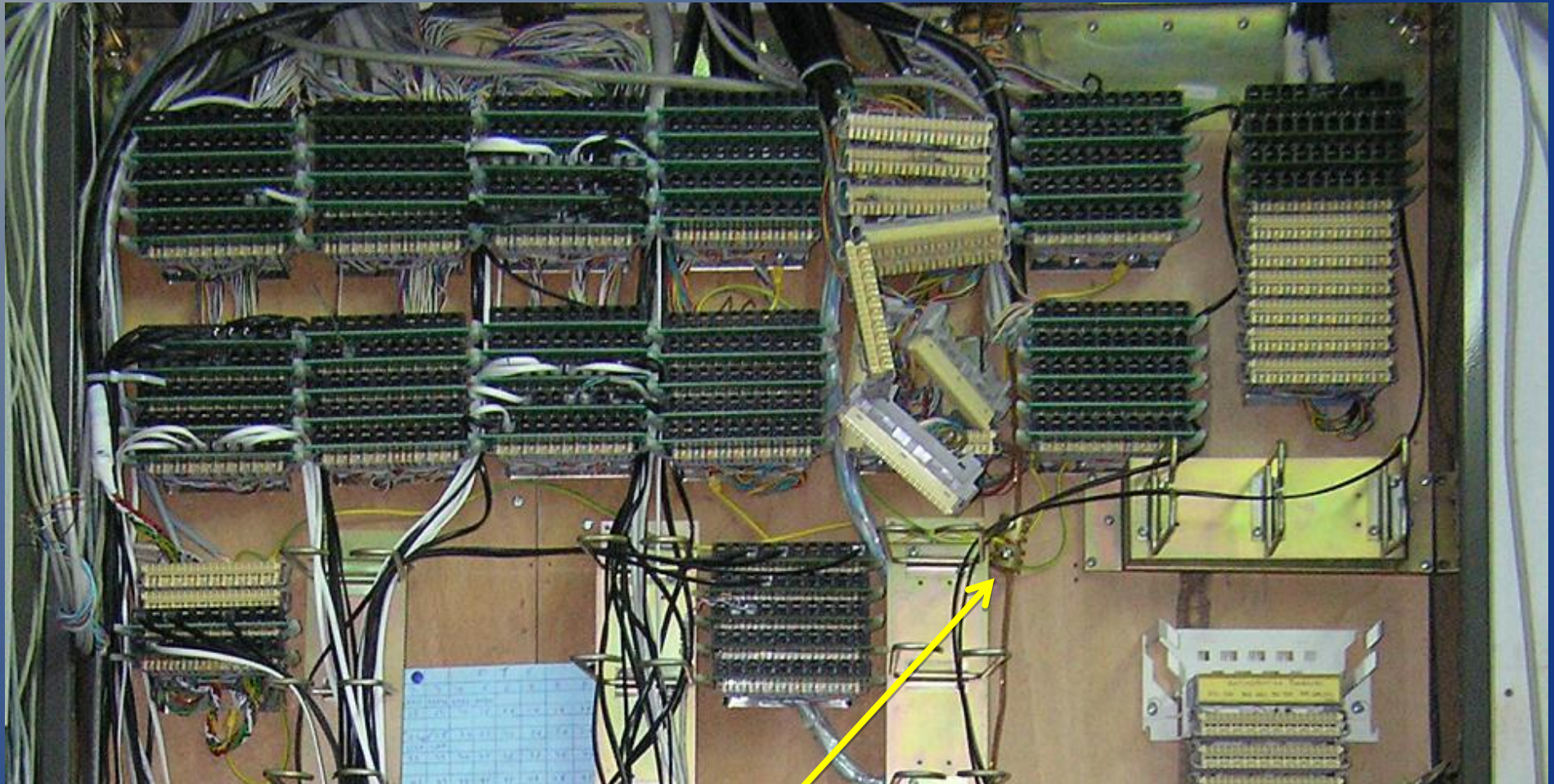


ΤΗΛΕΦΩΝΙΚΟΣ ΚΑΤΑΝΕΜΗΤΗΣ MAIN DISTRIBUTION FRAME

Γείωση ασφαλείας (έναντι των υπερτάσεων από το εξωτερικό δίκτυο) του τηλεφωνικού κατανεμητή.

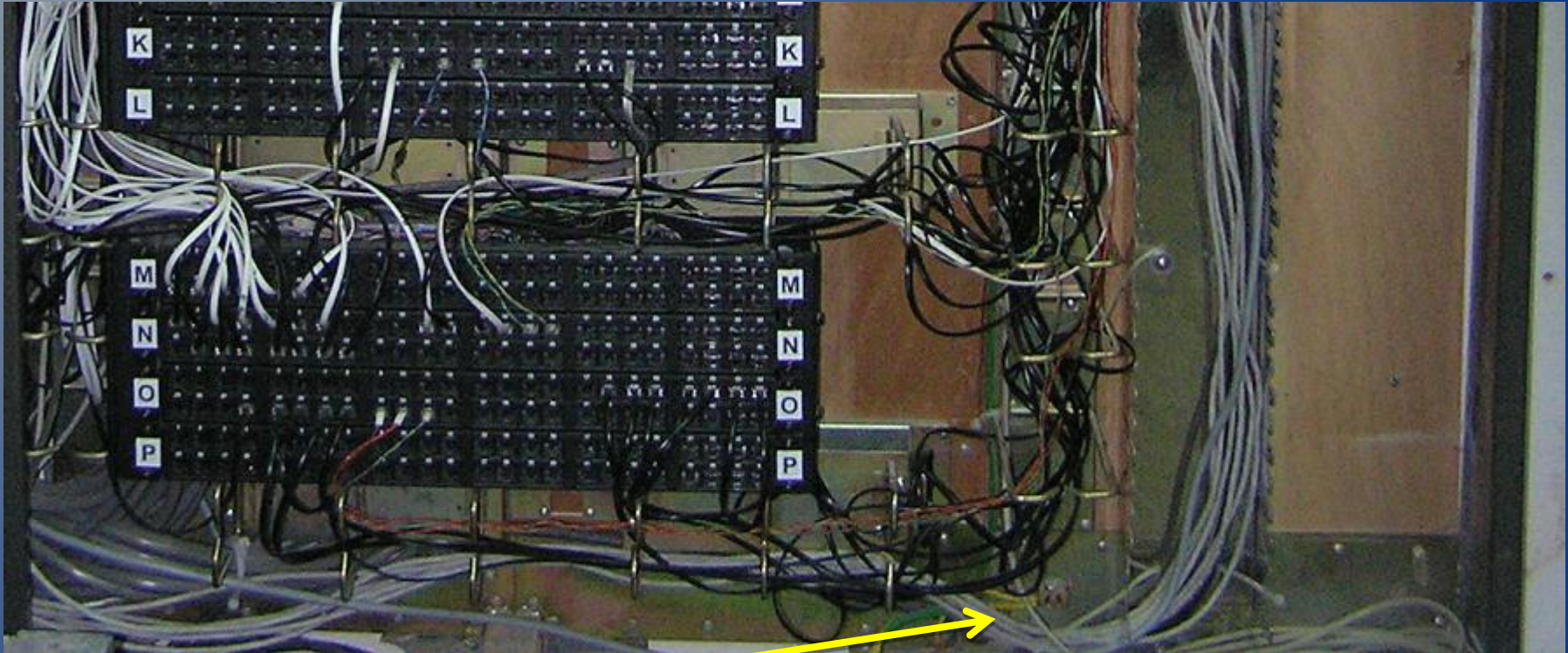


ΤΗΛΕΦΩΝΙΚΟΣ ΚΑΤΑΝΕΜΗΤΗΣ MAIN DISTRIBUTION FRAME



Για να γειωθούν οι μεταλλικές «σκάφες» των υποκατανεμητών «κλέψιμο» γείωσης από τον κεντρικό αγωγό γείωσης (λάθος τρόπος).

ΤΗΛΕΦΩΝΙΚΟΣ ΚΑΤΑΝΕΜΗΤΗΣ MAIN DISTRIBUTION FRAME



Σημειακή γείωση για να γειωθούν οι μεταλλικές «σκάφες» των υποκατανεμητών (λάθος τρόπος).

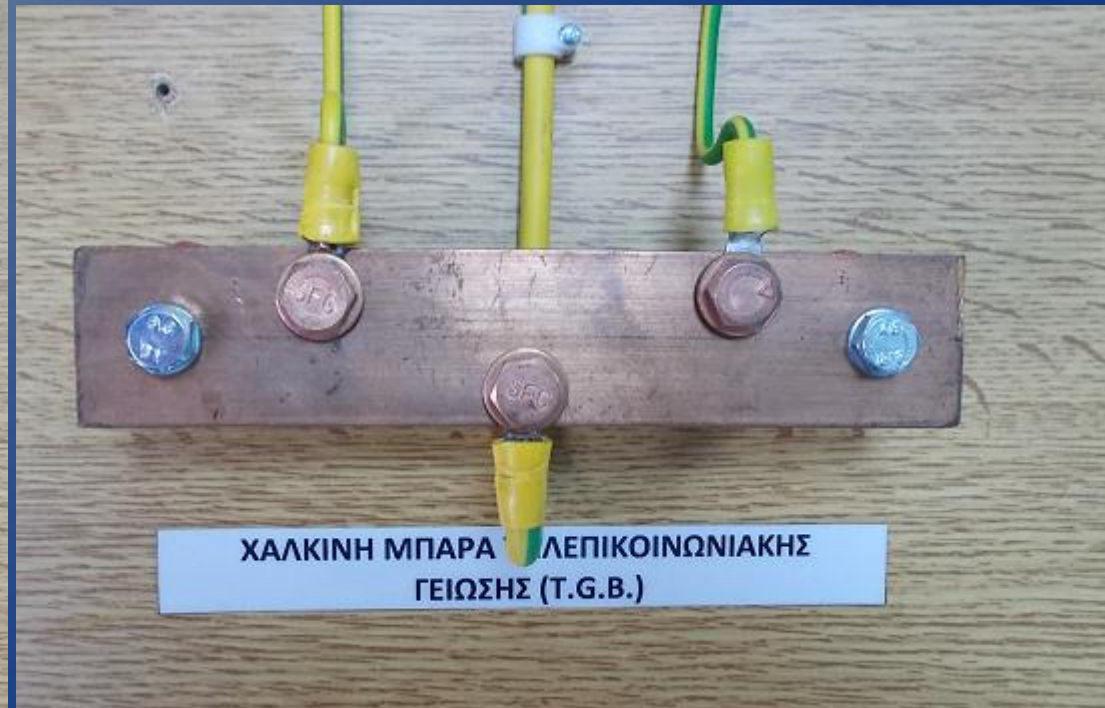
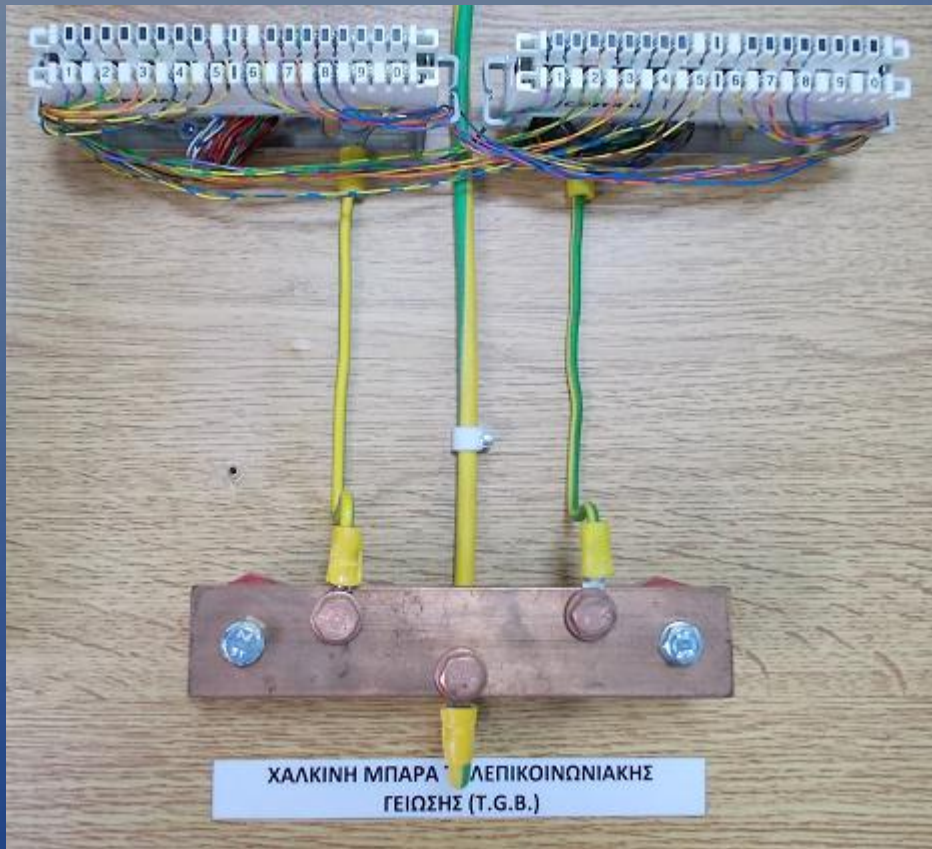
ΤΗΛΕΦΩΝΙΚΟΣ ΚΑΤΑΝΕΜΗΤΗΣ MAIN DISTRIBUTION FRAME

Όλες οι γειώσεις των ανεξάρτητων μεταλλικών μερών του τηλεφωνικού κατανεμητή γίνονται σε χάλκινες μπάρες μεγάλης μάζας (Bus bars) (σωστός τρόπος).



ΤΗΛΕΦΩΝΙΚΟΣ ΚΑΤΑΝΕΜΗΤΗΣ MAIN DISTRIBUTION FRAME

Μπάρα Γείωσης σε ανάπτυγμα Τηλεφωνικού Κέντρου.



ΤΗΛΕΦΩΝΙΚΟΣ ΚΑΤΑΝΕΜΗΤΗΣ MAIN DISTRIBUTION FRAME

Αντικεραυνική/Αντιυπερτασική Προστασία (Surge Protection)
τριών σημείων.



Αντικεραυνική οριολωρίδα επικαθήμενη σε διαχωριστική οριολωρίδα τύπου krone.

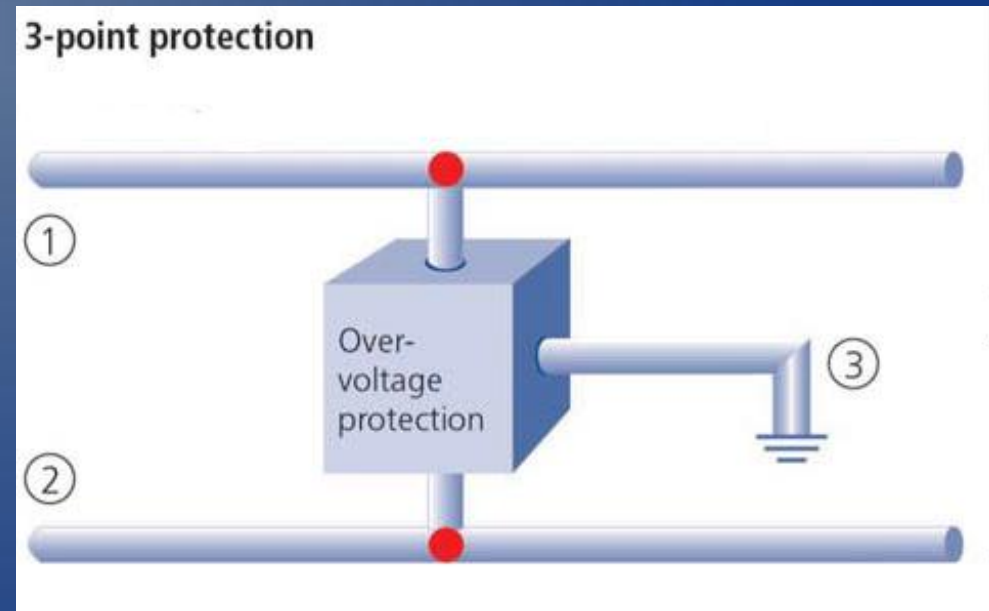
Πραγματοποιείται ηλεκτρική επαφή (γείωση) με την υποκείμενη μεταλλική βάση στήριξης των οριολωρίδων η οποία πρέπει να είναι καταλλήλως γειωμένη.

Τα αντικεραυνικά αυτά παρέχουν προστασία τριών σημείων

ΤΗΛΕΦΩΝΙΚΟΣ ΚΑΤΑΝΕΜΗΤΗΣ MAIN DISTRIBUTION FRAME

Αντικεραυνική/Αντιυπερτασική Προστασία (Surge Protection)
τριών σημείων.

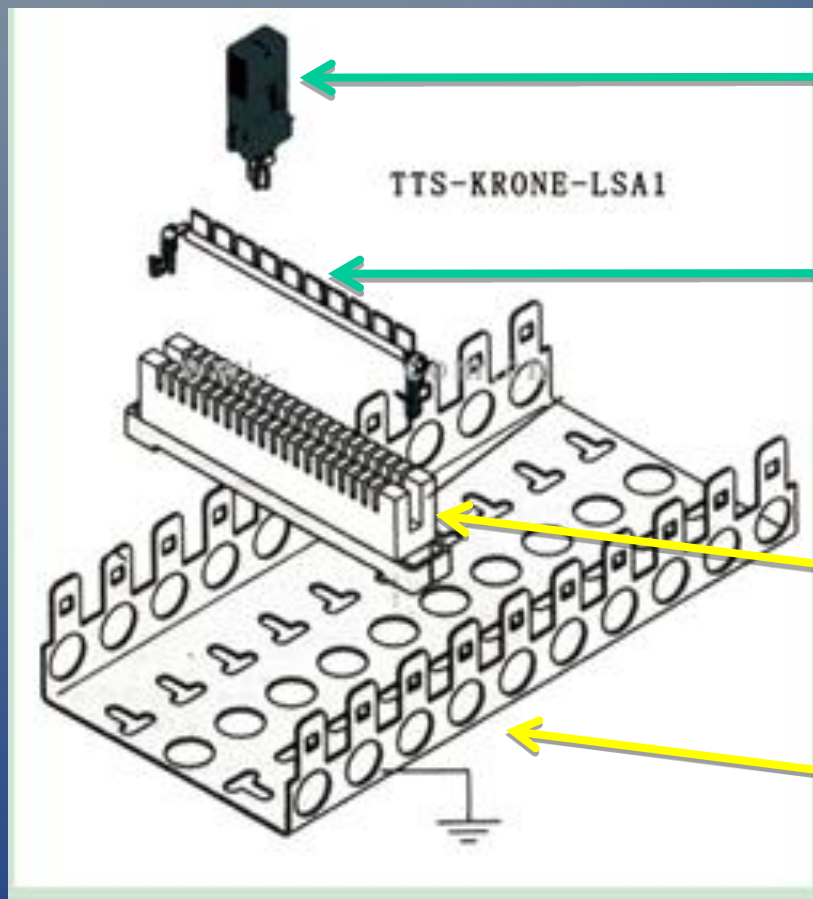
Gas
Discharge
Tube



Προστασία τριών σημείων

ΤΗΛΕΦΩΝΙΚΟΣ ΚΑΤΑΝΕΜΗΤΗΣ MAIN DISTRIBUTION FRAME

Αντικεραυνική/Αντιυπερτασική Προστασία (Surge Protection)
πέντε σημείων.



Αντικεραυνικό πέντε σημείων



Μπάρα γείωσης

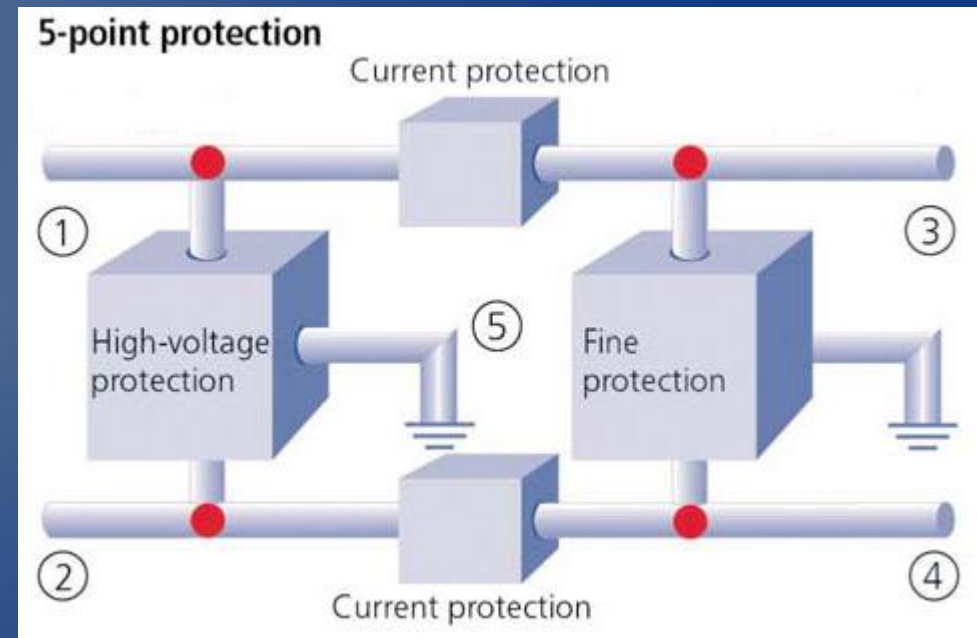
Διαχωριστική Οριολωρίδα τύπου
Krone

Μεταλλική βάση στήριξης
οριολωρίδων, γειωμένη

ΤΗΛΕΦΩΝΙΚΟΣ ΚΑΤΑΝΕΜΗΤΗΣ MAIN DISTRIBUTION FRAME

Αντικεραυνική/Αντιυπερτασική Προστασία (Surge Protection)
πέντε σημείων.

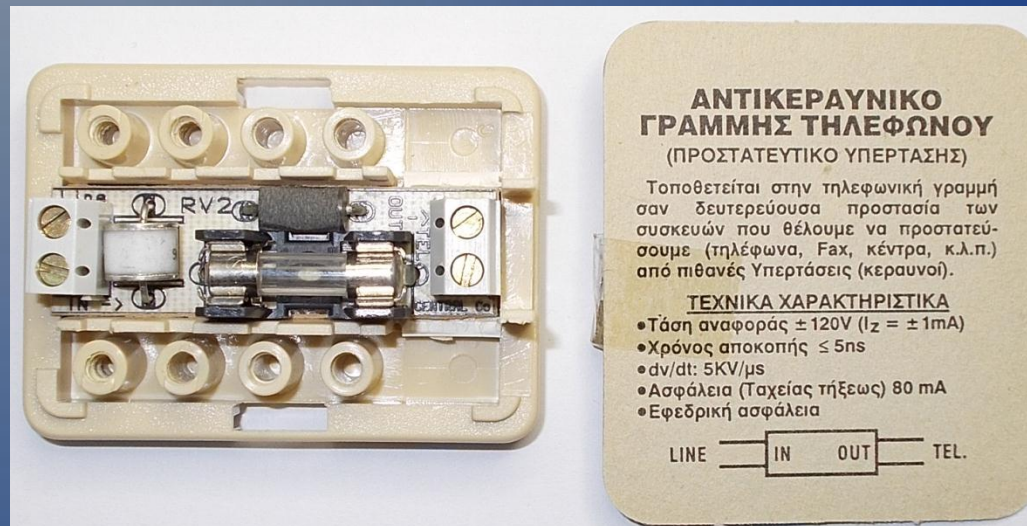
Αντικεραυνικά Comprotect



Προστασία πέντε σημείων

ΤΗΛΕΦΩΝΙΚΟΣ ΚΑΤΑΝΕΜΗΤΗΣ MAIN DISTRIBUTION FRAME

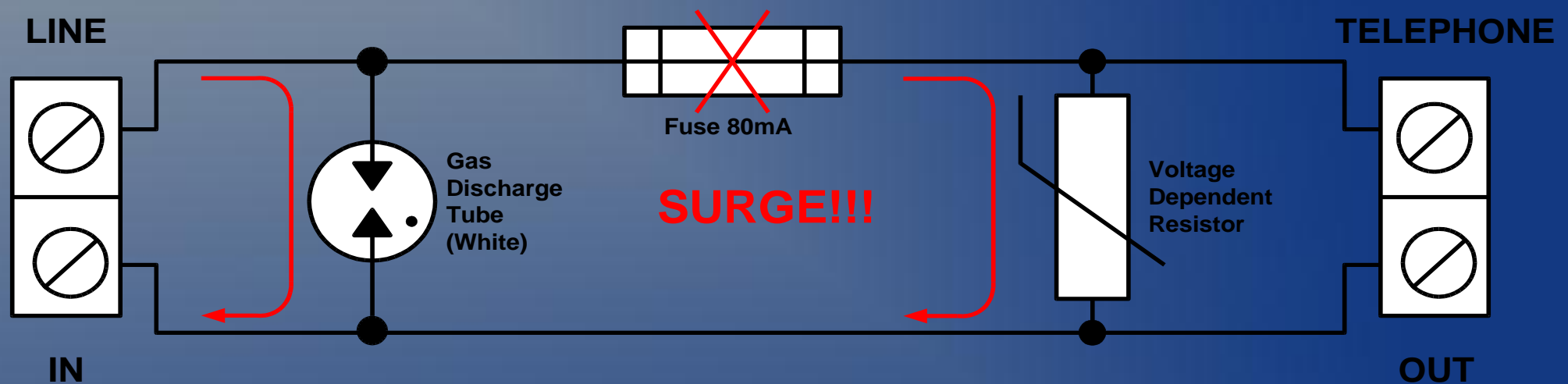
Αντικεραυνική/Αντιυπερτασική Προστασία (Surge Protection)
βραχυκυκλώματος (χωρίς Γείωση).



Όταν συμβεί υπέρταση βραχυκυκλώνεται η τηλεφωνική γραμμή και η υπέρταση δεν φθάνει στο τηλεπικοινωνιακό εξοπλισμό. Δεν διοχετεύει όμως το υπερβολικό ρεύμα προς τον εύκολο δρόμο της Γείωσης. Δεν είναι τόσο αποτελεσματική όσο οι δύο προηγούμενοι μέθοδοι.

ΤΗΛΕΦΩΝΙΚΟΣ ΚΑΤΑΝΕΜΗΤΗΣ MAIN DISTRIBUTION FRAME

Αντικεραυνική/Αντιυπερτασική Προστασία (Surge Protection)
βραχυκυκλώματος (χωρίς Γείωση).

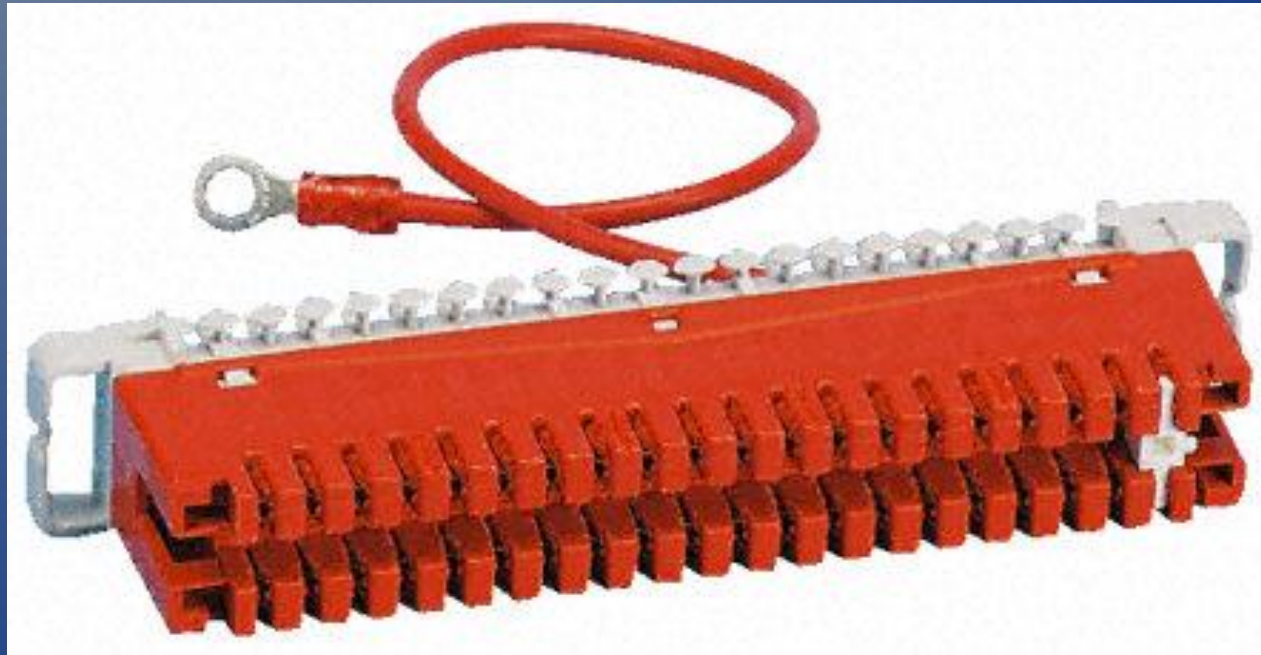


Το ηλεκτρικό κύκλωμα της συγκεκριμένης αντικεραυνικής προστασίας.

Με κόκκινο χρώμα σημειώνεται η διαδρομή του ηλεκτρικού ρεύματος σε περίπτωση υπέρτασης. Εάν η υπέρταση είναι ισχυρή, είναι πιθανόν να καεί η ασφάλεια.

ΤΗΛΕΦΩΝΙΚΟΣ ΚΑΤΑΝΕΜΗΤΗΣ MAIN DISTRIBUTION FRAME

Οριολωρίδα γείωσης τύπου Krone. Είναι πολύ χρήσιμη για σήματα αναφοράς ως προς τη Γη.



ΤΗΛΕΦΩΝΙΚΟΣ ΚΑΤΑΝΕΜΗΤΗΣ MAIN DISTRIBUTION FRAME

Διάφορα παρελκόμενα για οριολωρίδες τύπου Krone.

